

## Calibre de taladrar para TANDEM

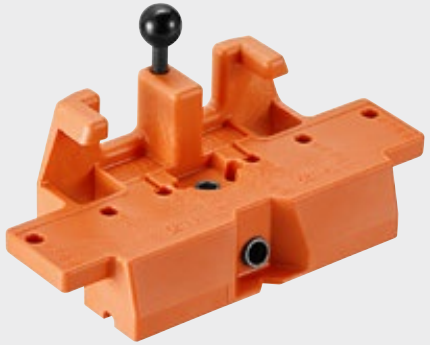


Foto simbólica

- Calibre para el taladrado de las posiciones de fijación de solapas encastrables y del seguro anti-desenganche
- Calibre para el taladrado de las posiciones de montaje de los ganchos para las guías
- Material: plástico/acero

### Posibilidades de montaje

TANDEM

### Indicaciones en la página

Visión general – calibres 618

Visión general – posibilidades de montaje 620

### Video de aplicación



### Short-URL

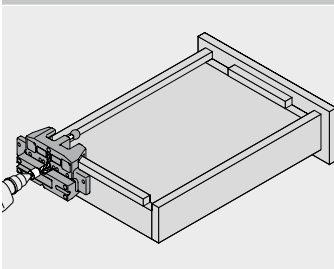
[www.blum.com/6PBYi](http://www.blum.com/6PBYi)

### Información de pedido

Descripción	Ref.	Accesorios	Ref.
Calibre de taladrar para TANDEM 561H   551H	T65.1100	Juego de herramientas	T65.9000
<b>Consta de:</b>			
– 1 x Calibre de taladrar para TANDEM 561H   551H			
– 1 x Tope de profundidad de taladrado Ø 6 mm			
– 1 x Tope de profundidad de taladrado Ø 8 mm			

### Posibilidades de montaje

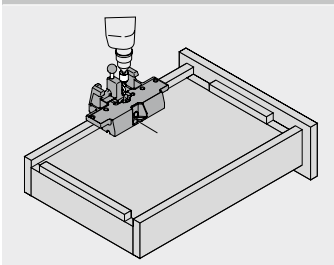
#### TANDEM



#### Trabajo del cajón – taladrado para el gancho

- Coloque el calibre sobre el cajón de madera montado
- Realice los taladros para la posición del gancho

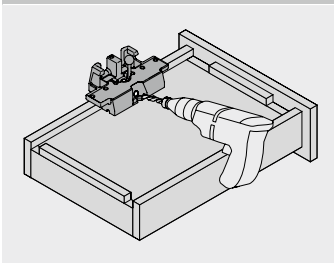
#### TANDEM



#### Ajuste de cajón – taladrado para solapas encastrables

- Coloque el calibre sobre el trazado en el cajón de madera montado
- Efectúe los taladros para las posiciones de solapas encastrables

#### TANDEM



#### Ajuste de cajón – taladrado para seguro antidesenganche

- Coloque el calibre sobre el cajón de madera montado
- Inserte la espiga de posicionamiento en el taladrado de solapas encastrables realizado anteriormente
- Efectúe el taladrado para el seguro antidesenganche