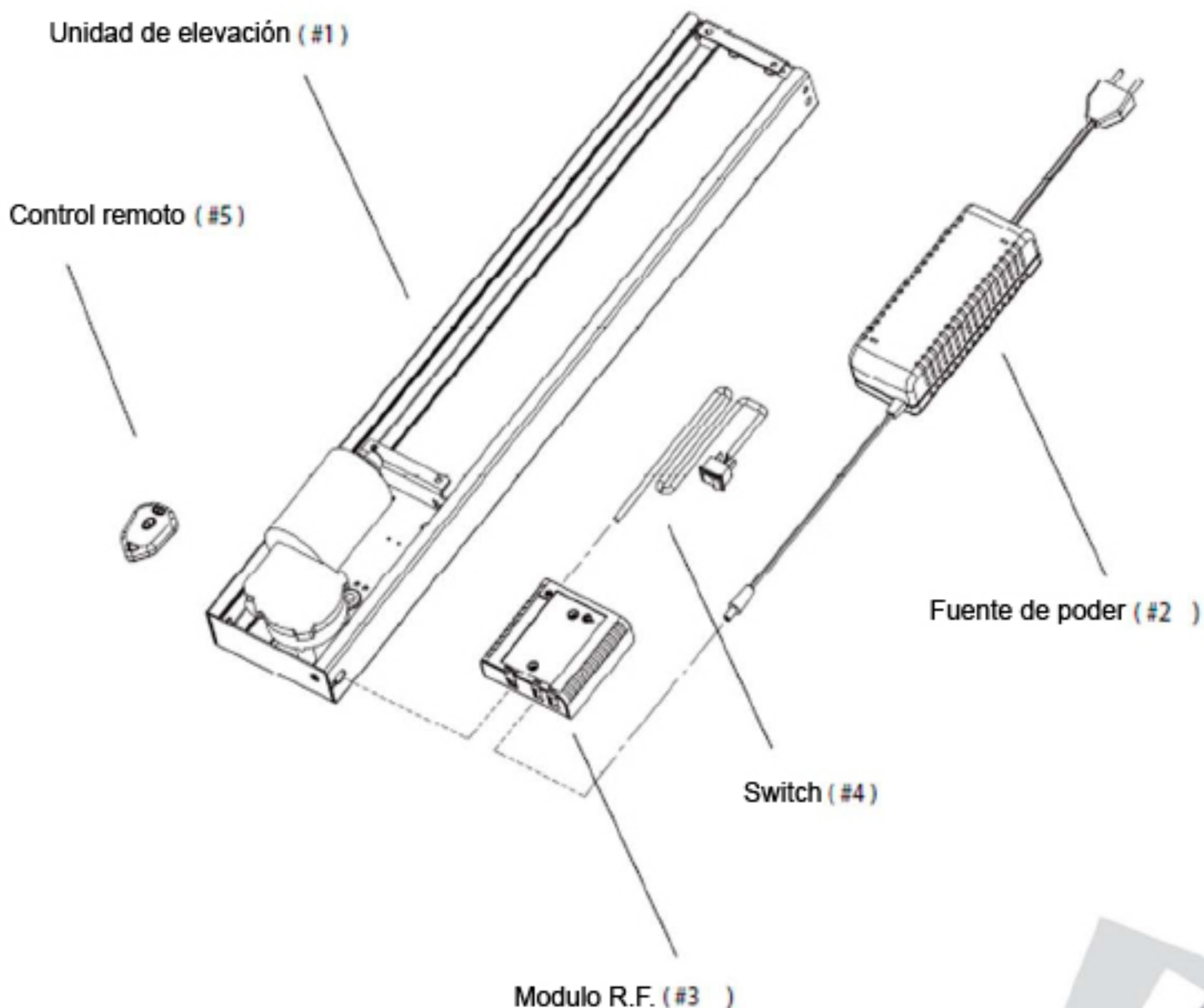


Elevador de Pantalla PL460



Partes incluidas con el elevador:

- Unidad de elevación (#1)
- Fuente de poder (#2)
- Modulo R.F. (#3)
- Switch (#4)
- Control Remoto (#5)



Importante, Instrucciones de seguridad

Cuidado antes de empezar cualquier procedimiento de instalación de la pagina 3 lea y siga las advertencias e instrucciones de seguridad en esta pagina.

¡ADVERTENCIA ! ¡ESTO NO ES UN JUGUETE!

¡ADVERTENCIA ! ¡LOS NIÑOS NO DEBEN OPERAR EL ELEVADOR O EL CONTROL REMOTO!

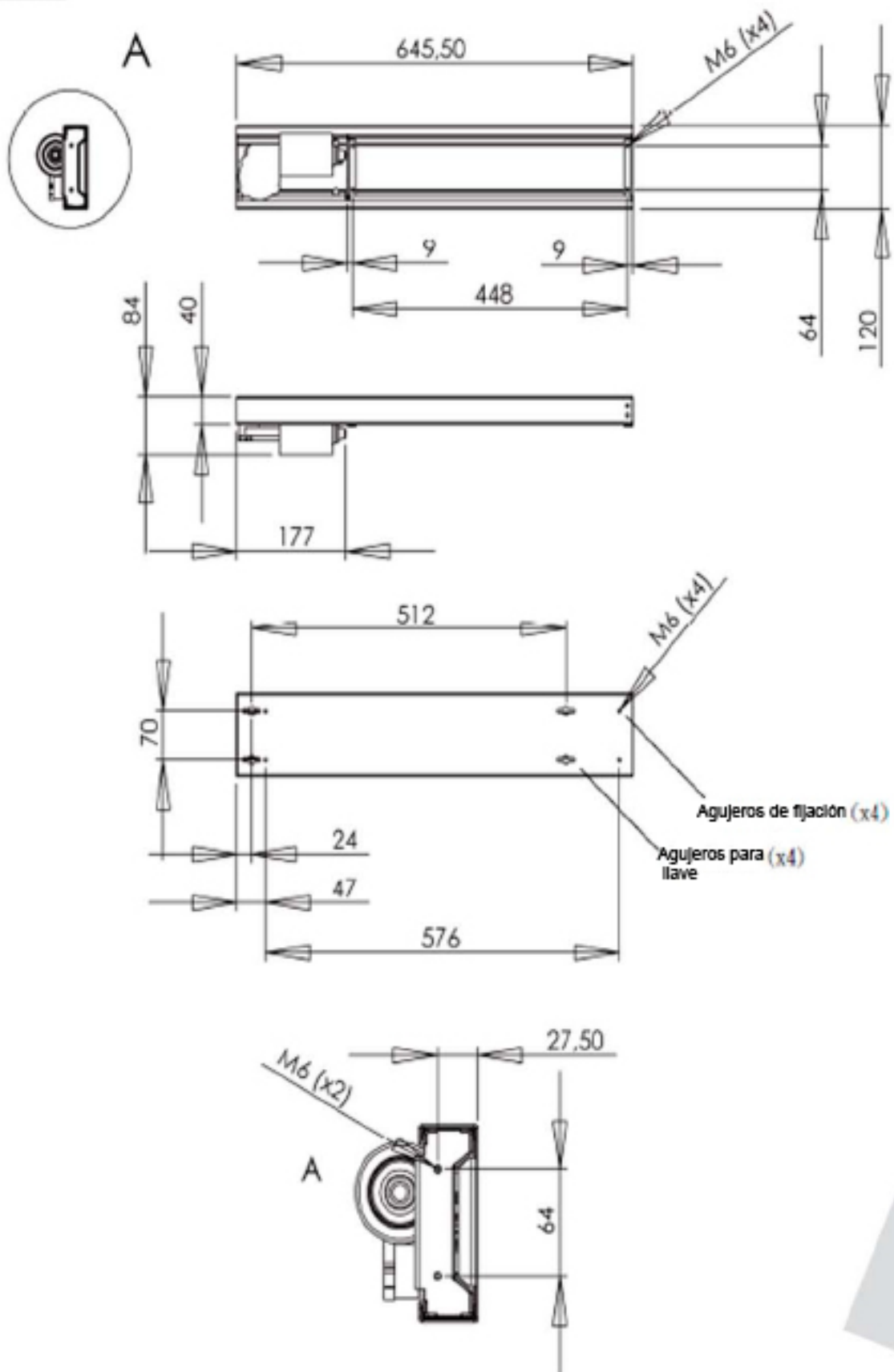
Use la siguiente guia de seguridad para ayudar a proteger su elevador de pantalla de daños potenciales y cuidar su seguridad personal.

- Lea las intrucciones de instalación antes de probar o instalar su elevador de pantalla.
- Lea y siga todas las instrucciones de seguridad.
- Mantenga el control remoto lejos del alcance de los niños.
- Para prevenir lesiones en el cuerpo mantenga las manos y la ropa alejadas del elevador cuando este en uso.
- Antes de instalar el elevador o trabajar con las conecciones, desconectelo del toma-corriente.
- No instalar el elevador, la fuente de poder o el modulo R.F. en lugares sujetos a temperaturas extremas, por ejemplo cerca de un radiador.
- Para evitar daños a la fuente de poder, modulo R.F. y cable electrico no colocar nada encima de ellos o colocarlos en un lugar donde puedan ser dañados.
- Desconectar el elevador en las siguientes condiciones:
 - Cuando el cable eléctrico o clavija esten dañados o pelados.
 - Si se a derramado liquido en el elevador, en la fuente de poder o modulo R.F.
 - Si el elevador, fuente de poder y modulo R.F. han sido expuestos al agua o lluvia.
 - Si el elevador exhibe un cambio distinto en su desempeño, indicando la necesidad de mantenimiento.

Los fabricantes quienes construyen o usan el elevador de pantalla con otros productos deben asegurar el evitar daños corporales a los usuarios. Los fabricantes son reponsables de dar al usuario final las advertencias e instrucciones para su uso.



Medidas principales.



Guia de montaje

- 1) Remover todo el contenido del empaque y compare con la lista de partes.
- 2) Colocar la unidad del elevador (#1) en la parte posterior del gabinete, donde se permita el movimiento completo de ascenso y descenso del elevador.
- 3) Fijar la unidad al gabinete. Los tornillos deben de ser apropiados para el material que se esta usando
- 4) Conectar los enchufes del elevador (#1) y fuente de poder (#2) al modulo R.F. (#3).
Por favor referirse a las instrucciones empaçadas con el control remoto.
- 5) Montar el switch (#4) en la ubicación seleccionada del gabinete haciendo un barreno y presionar el switch contra este. Asegurese de mantener el exeso de alambre alejado de las partes en movimiento.
- 6) Conecte el cable a un toma-corriente y pruebe el elevador. Si la unidad no funciona, checar todas la conecciones y reintentar, si sigue sin funcionar referirse a la guia de solución de problemas.

*Carga minima de 5Kg.

*No presione el boton del emisor frecuentemente cuando lo este probando.

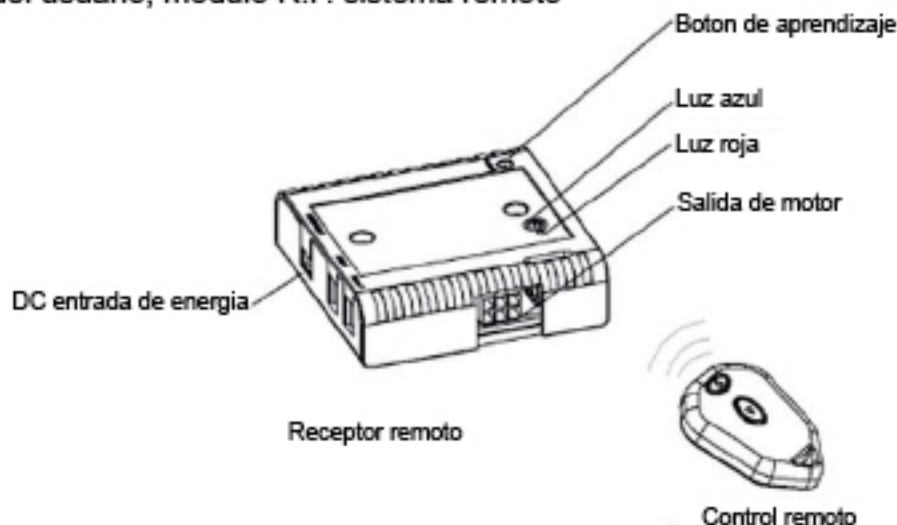
Solución de problemas

Si hay algun problema en la instalación del PL460, por favor lea nuestro documento "PL460 solución de problemas."

Si usted sigue sin resolver el problema por favor contacte a su distribuidor.



Instrucciones del usuario, modulo R.F. sistema remoto



Instalación

- Conectar la fuente de poder y la unidad de elevación al receptor remoto. 2 diferentes tamaños de entrada hacen que esta conexión sea posible hacerse solamente en la forma correcta.
- Despues de haber conectado las entradas, la luz azul flasheara.
- Presione los botones del control remoto y la unidad de elevación se movera hacia arriba y hacia abajo.
- Para detener el movimiento uno de lo botones debe ser presionado.

Reprogramación

Generalmente puede usarlo inmediatamente despues de la instalación. Al menos que pierda su control remoto y consiga otro con su distribuidor. Entonces necesitara reprogramar el control y receptor remoto en unos cuantos pasos.

- Mantener presionado el boton de aprendizaje en el receptor remoto por 10 segundos . (Sera reseteado cuando la luz roja se apague).
- Volver a presionar el boton de aprendizaje por menos de un segundo.
- Presiona uno de los botones del control remoto y la luz roja comenzara a flashear.
- Cuando pare de flashear, las dos unidades estaran programadas con un codigo unico.
- Ahora podra disfrutar de su elevador de pantalla.

Switch

- El switch puede ser conectado al receptor remoto si una unidad de operación fija es requerida.

Solución de problemas

- La carga mnima es de 5Kg.
- Revisar las conexiones.
- Revisar que la luz azul este prendida.
- Resetear el receptor y hacer un nuevo codigo.

Opciones de ajuste para el elevador

Este sistema remoto tiene 4 "jumpers" dentro de la caja del receptor remoto, estos pueden ser levantados y posicionados en izquierda a derecha, dependiendo de como sea la funcionalidad del elevador.

Si no se esta familiarizado con estos ajustes, solo saltelos y disfrute de su elevador.
Si quiere cambiar a la función de reversa, por favor vea las instrucciones del jumper D.

Jumper A - tiempo limite

Izquierda predeterminada = 60segundos, si se mueve a la posición derecha, entonces el elevador se apagara automaticamente despues de haber transcurrido 20 segundos.

Jumper B - función de emisor remoto

Derecha predeterminada = los botones en el control remoto solo necesitan ser presionados una vez para su activación. Si se mueven a la posición izquierda entonces el boton del control remoto necesitara mantenerse precionado durante toda la operación de subir y bajar, es decir para usarse donde un alto nivel de seguridad pueda ser requerido.

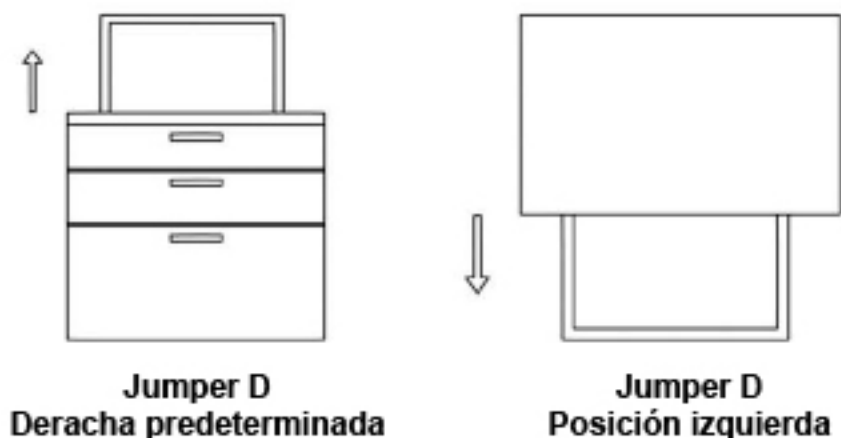
Jumper C - auto-reversa

Derecha predeterminada = periodo de reversa de un segundo. Si se mueve a la posición izquierda la reversa es reducida a .6 segundos.

Jumper D - usando el elevador alreves.

Derecha predeterminada = operación normal en posición vertical es decir la TV se levanta del piso hacia la cubierta del gabinete para mostrarse.

Si se mueve a la posición izquierda la TV baja hacia la parte inferior del mueble elevado para mostrarse. Si la función de reversa no es requerida entonces mueva el jumper a la posición derecha.



Cambio de batería en el control remoto (tipo 27A/12v)

- Remover la tapa de la parte posterior.
- Sacar la batería.
- Colocar una nueva batería.



FCC Declaraciones

Este dispositivo cumple con la parte 15 de las reglas FCC. La operación esta sujeta a las 2 siguientes condiciones; 1) este dispositivo no causa ninguna interferencia perjudicial, 2) este dispositivo acepta cualquier interferencia recibida incluyendo interferencia que pueda causar funcionamiento no deseado.