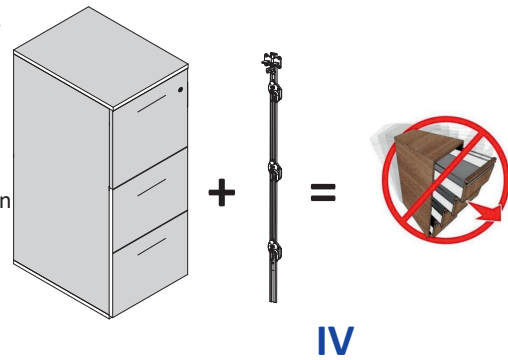


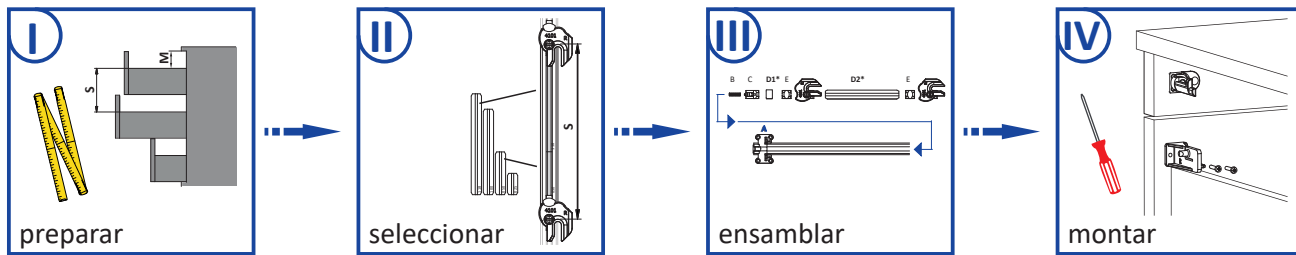
**Anti-tilt SVS3**

**Sistema de cierre central SVS3 - juego de montaje completo**

- Sistema de cierre centralizado con función de antivuelco paralelo integrada. Impide la extracción simultánea de cajones.
- Minimiza el riesgo de vuelque de los muebles para evitar lesiones, daños y desorden.
- Cierre centralizado de multiples cajones con una sola cerradura.
- Configuración flexible con la posibilidad de integrar bandeja portamaterial en el cierre. Función antivuelco independiente de la cerradura, aplicación sin la cerradura también es posible.
- Configuración en paso 25mm / 32mm. Universal para cualquier sistema de cajones / guías.
- Para asegurar hasta 6 cajones en muebles de hasta 1000mm de altura.

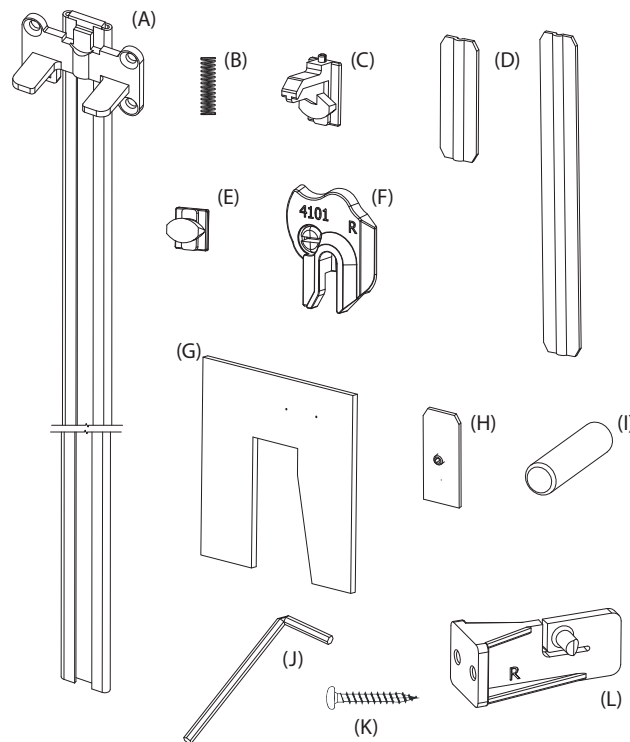
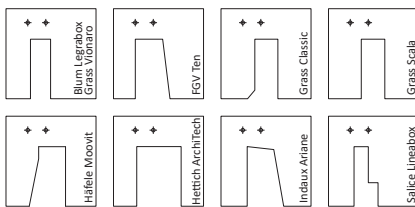


**to do**



**LISTADO DE COMPONENTES**

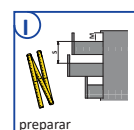
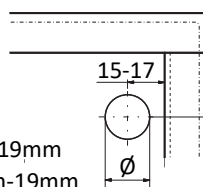
- (A) Varilla SVS3 1 pz.
- (B) Muelle 1 pz.
- (C) Pieza de bloqueo de plástico 1 pz.
- (D) Suplementos distanciadores cortos 6 pzs.
- Suplementos distanciadores para paso 25mm 17 pzs.
- Suplementos distanciadores para paso 32mm 17 pzs.
- (E) Pieza de enclapaje de plástico para bloqueador de cajón 6 pzs.
- (F) bloqueador de cajón derecho 6 pzs.
- (G) Plantilla de montaje para sistema de cajones: 8 pzs.
- Blum Legrabox, FGV Ten, Grass Classic, Grass Scala, Grass Vionaro, Häfele Moovit, Hettich ArchiTech, Indaux Ariane, Salice Lineabox
- (H) Pieza terminal de fijación 1 pz.
- (I) Calibre distanciador 1 pz.
- (J) Llave allen 1 pz.
- (K) Tornillo de cabeza plana 3x16 12 pzs.
- (L) Tope activador de cierre 6 pzs.



**Cerradura (a pedir por separado).**

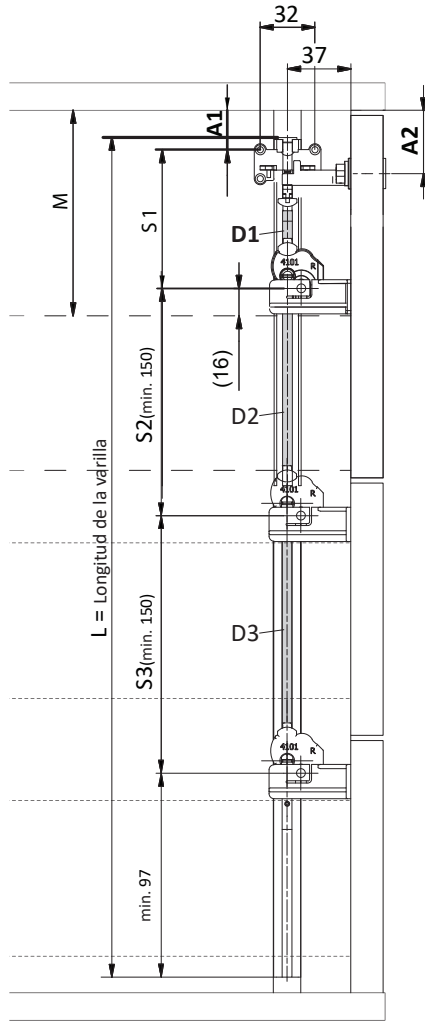
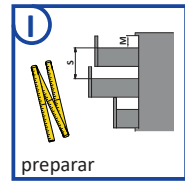
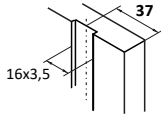


- VCS3 Prestige  $\varnothing$  VCS18.2 18mm-19mm
- Cerradura 952.03 Cerradura 429.09  $\varnothing$  Prestige 16,5mm-19mm



**PREPARAR**

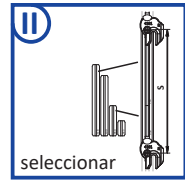
1. Fresar ranura en el lado derecho de la carcasa. La distancia de 37mm solo se aplica para los frentes de cajón que estan sobrepuestas.
2. Determinar distancia interior (M) entre costado del cajón superior y la parte interior de la tapa del mueble. Se configuran las varillas SVS3 a base de la medida (M).
3. Definir la posición de la cerradura (A2) de la que sigue la posición de fijación de la varilla (A1). Variación de la distancia (A2) significa cambiar (A1) en la misma medida. Si NO se utiliza cerradura, basar demás calculaciones en (A1).
4. Se crea una distancia variable entre el cierre y el marco con las inserciones (D1). Determine (D1). Se pueden combinar varios insertos y, por lo tanto, cualquier dimensión (M) se puede cubrir desde un mínimo de 92 mm.
5. Apuntar las distancias entre los cajones (S2 - S6). Con estas medidas se determinan los suplementos distanciadores adecuados (D2 - D6).
6. Calcular distancia (S1) entre punto de fijación de la varilla y tope activador de cierre.
7. Calcular longitud (L) y cortar varillar SVS3 (A).
8. A continuar en página siguiente con el ensamble de los suplementos seleccionados.



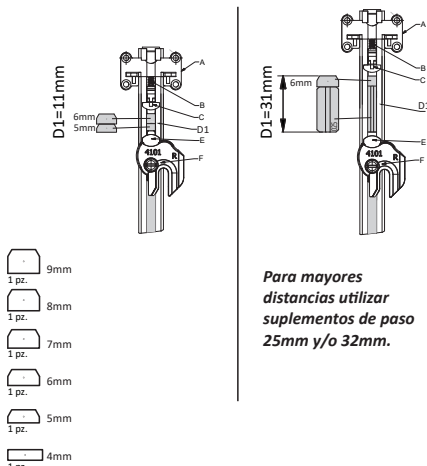
M (min. 92mm)	M =
A2 (min. 21mm)	A2 =
A1 (min. 7mm) A1 = A2 - 14mm	A1 =
D1 = M - A1 - 81mm o D1 = M - A2 - 67mm	D1 =
S2= _____ -32mm =	D2 =
S3= _____ -32mm =	D3 =
S4= _____ -32mm =	D4 =
S5= _____ -32mm =	D5 =
S6= _____ -32mm =	D6 =
S1 = 72mm + D1	S1 =
L = S1 + S2 + ...Sn + min. 104mm o L ~ dimensiones internas del mueble - A1	L =

**SELECCIÓN DE LOS SUPLEMENTOS DISTANCIADORES**

Distancias mayores a 150mm o 160mm se consiguen combinando suplementos en paso 25mm o 32mm. No deben cortarse los suplementos.



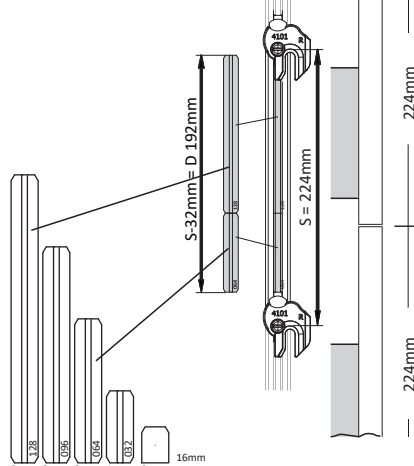
**D1 Ejemplo**



Para mayores distancias utilizar suplementos de paso 25mm y/o 32mm.

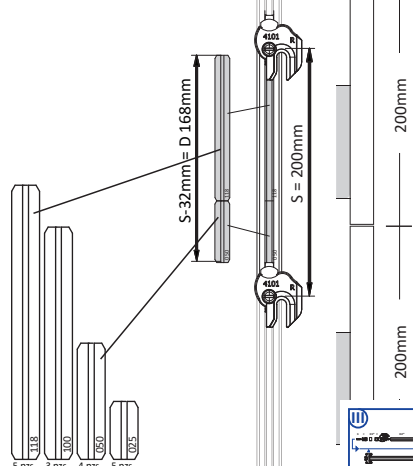
Suplementos distanciadores cortos

**D2-6 Ejemplo 32mm**

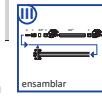


Suplementos distanciadores para paso 32mm

**D2-6 Ejemplo 25mm**

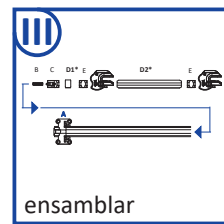
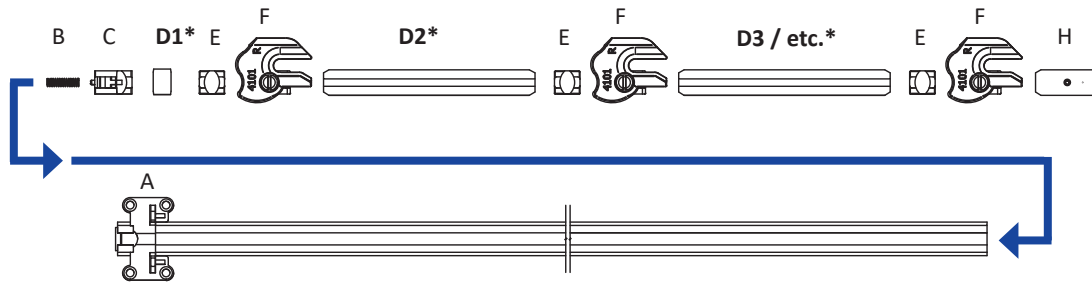


Suplementos distanciadores para paso 25mm



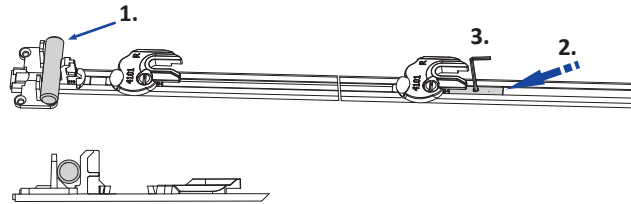
## 1. ENSAMBLAJE DE LA VARILLA SVS3

1. Cortar varilla SVS3 (A). \*)
2. Insertar componentes uno tras otro como indicado en el esquema.
3. Al final insertar pieza terminal de fijación (H). \*) Véase página anterior para la medida calculada.



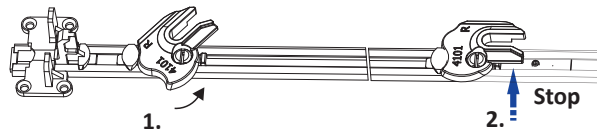
## 2. FIJACIÓN DE LOS COMPONENTES

1. Posicionar calibre distanciador (I) entre pieza de bloqueo (C) y varilla SVS3.
2. Deslizar todos los componentes dentro de la varilla hacia arriba hasta juntarse y mantener en esta posición.
3. Fijar pieza terminal (H) con la llave allen.
4. Quitar calibre distanciador (I).



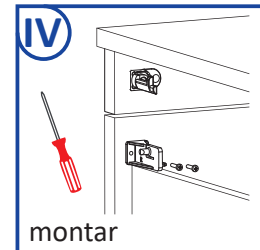
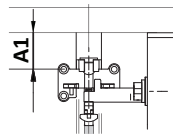
## 3. CONTROLAR FUNCIÓN CORRECTA DE LA VARILLA SVS3 ENSAMBLADA

1. Girar uno de los bloqueadores de cajón manualmente.
2. Los demás bloqueadores deben estar bloqueados, no permitir el giro.



## 4. MONTAJE VARILLA SVS3

1. Atornillar varilla SVS3 ensamblada en la ranura en posición (A1).
2. Montar las correderas, cajones y frentes.



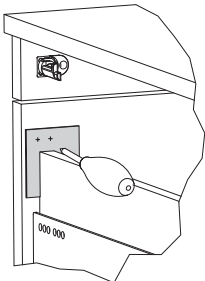
## 5. MONTAJE TOPES ACTIVADORES DE CIERRE

Primero hacer ajuste final de todos los frentes, después atornillar activadores.

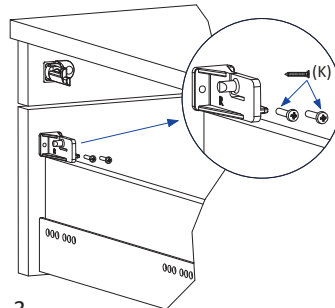
1. Escoger plantilla adecuada para los cajones.
2. Marcar puntos de fijación para los tornillos.
3. Montar activadores (L) con tornillos (K).



1.

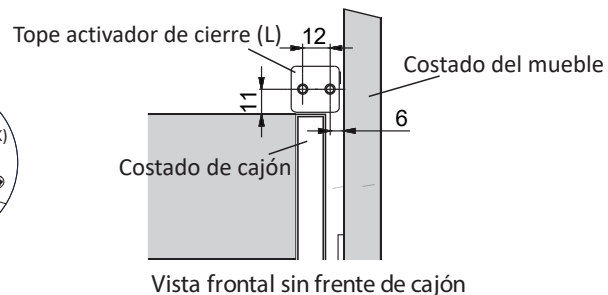


2.



3.

Medidas de control



## 6. CONTROLAR FUNCIÓN CORRECTA DE LA VARILLA SVS3 MONTADA

Llevar a cabo control después de finalizar montaje completo de todos los cajones:

1. Sacar el primer cajón con activador de cierre. Todos los demás cajones deben estar bloqueados, con excepción de la bandeja portamaterial si aplica.
2. Cerrar el primer cajón y sacar el siguiente. Todos los demás cajones deben estar bloqueados.
3. Seguir controlando todos los demás cajones de la misma manera.