

Modelo: 3270471

Por favor conserve las instrucciones para el montaje

Manual de instrucciones para bote de lavandería Modelo 3270471

Características:

- Montaje Lateral
- Cerrado Suave
- Probado por 100 000 ciclos de uso.

Δ **NOTA:** Los herrajes de contenedores están diseñados para gabinetes con ángulos de 90° por lo que es fundamental la nivelación del espacio a colocar.

Δ **NOTA 2:** Para un mejor uso de las plantillas y comprensión del instructivo, considere que las partes marcadas en gris corresponden al lado izquierdo y las naranjas corresponden al lado derecho

Incluye:

Δ Medidas externas: 40 cm

Δ Medidas internas: 50.3 cm, 53.1 cm, 29.8 cm, 41.2-41.8 cm

Base para bote de lavandería

correderas

Costados para extraíble

Tapas para costados

Soportes para puerta

Bote de lavandería

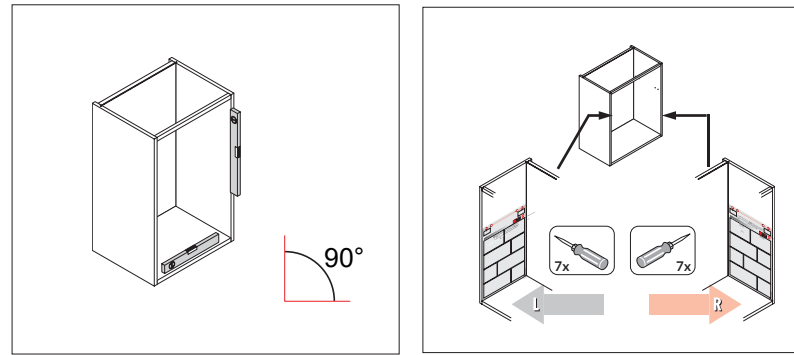
A 8x 4.0 x 15 mm T20

B 4x M6 T20

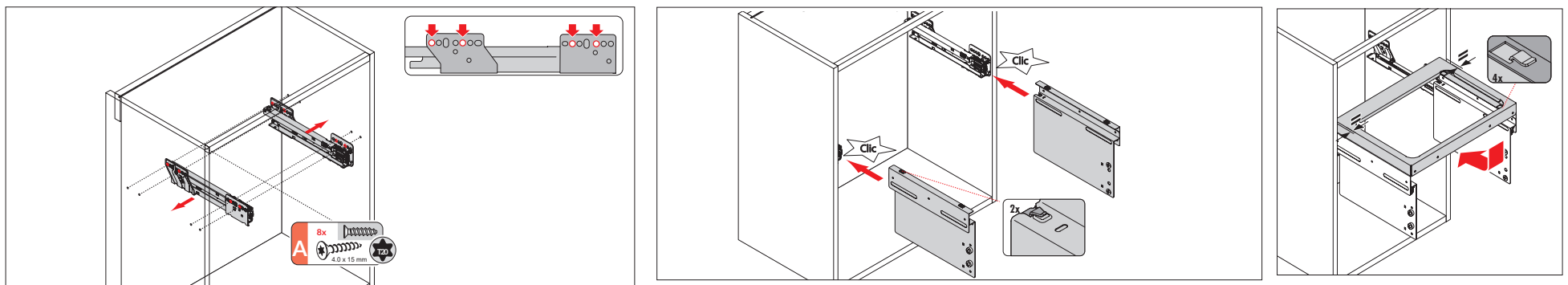
C 10x 4.5 x 13 mm T20

Δ Tornillería incluida

Paso 1: En el gabinete marque con un lápiz los espacios donde deberá de realizar las perforaciones para perforar la superficie con los tornillos. Ocupe la hoja de dimensiones y perfore los espacios en gris y naranja.



Paso 2: Acomode las correderas y fijelas a la superficie del gabinete con los tornillos en los espacios marcados en el paso anterior, luego coloque los costados sobre las correderas empujando suavemente hasta escuchar un clic, esto indicará que los costados estarán correctamente instalados. Finalmente coloque la base del bote sobre los costados revisando que los ganchos sujeten los bordes.



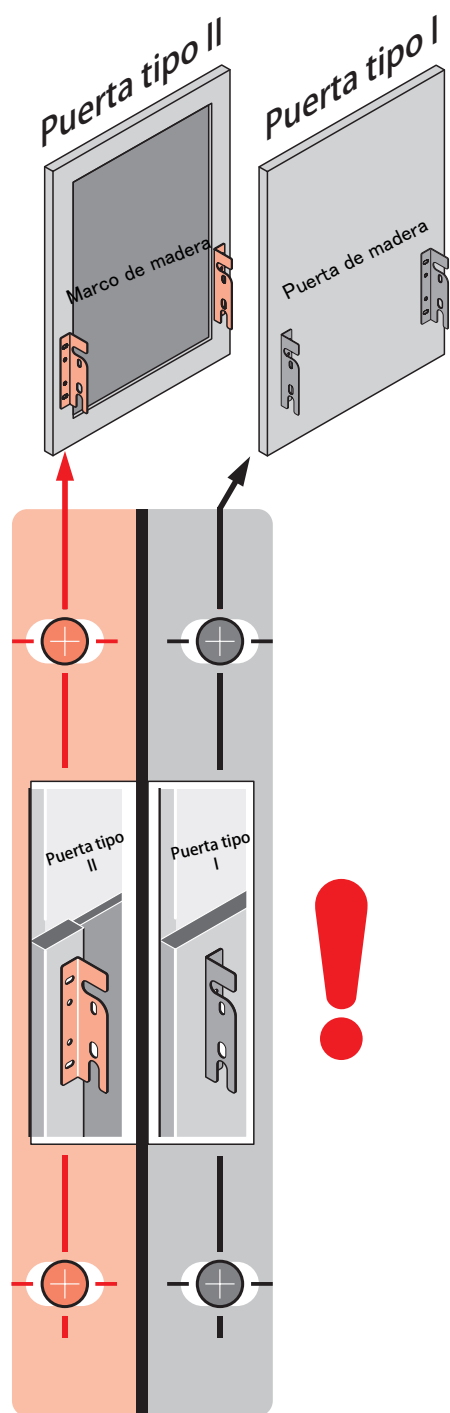
Paso 3. Para colocar la puerta, deberá de determinar las medidas de la superficie, por ello deberá de obtener las medidas mostradas a continuación. Los espacios "X" serán para poder colocar la plantilla y realizar las perforaciones correspondientes. Coloque la plantilla en la esquina sobre la línea C, para poder realizar las perforaciones a la medida y distancia correcta dependerá al tipo de puerta que se ocupe.

Δ A partir de este paso, los colores naranja y gris corresponderán al tipo de puerta a ocupar para la instalación.

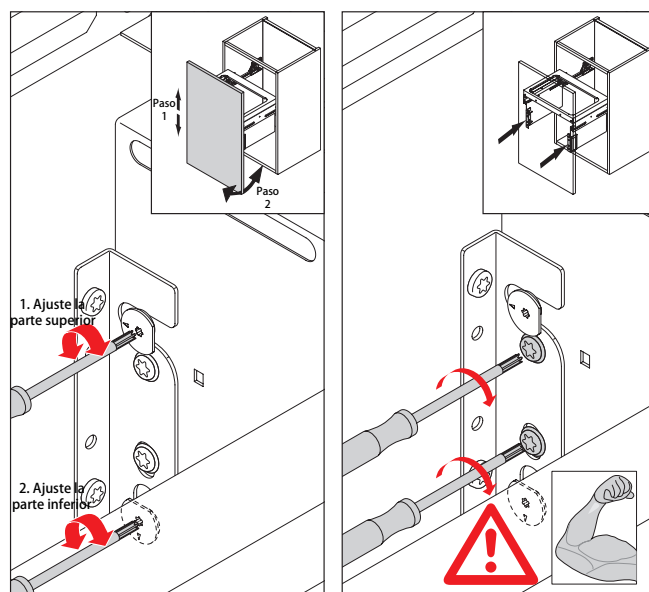
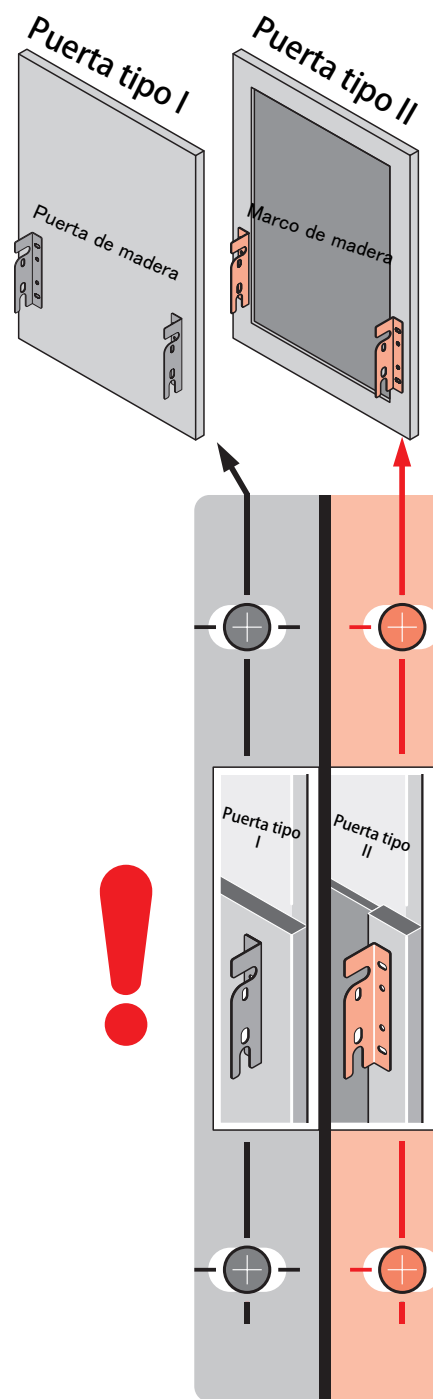
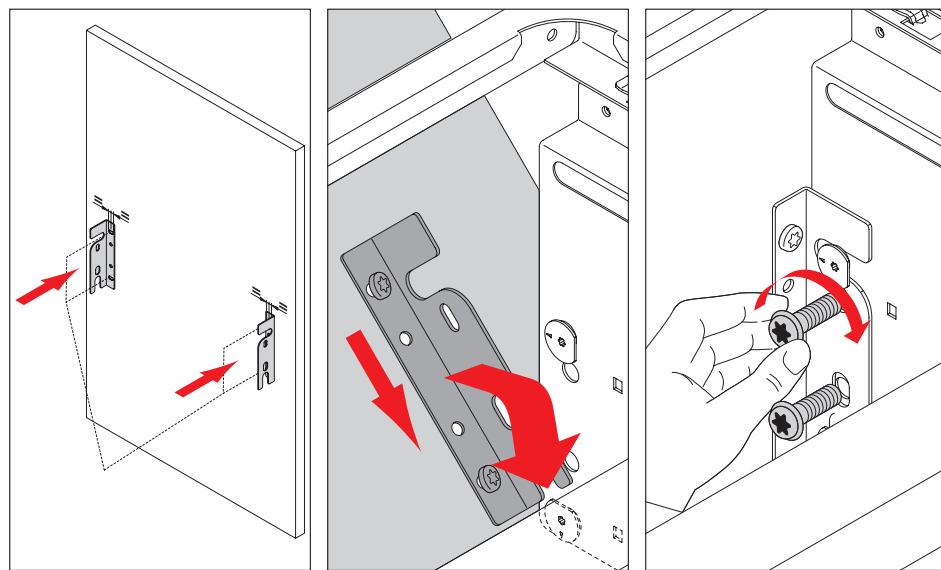
Tipo de puerta I

$X = (A - B) / 2$

B 4x M6 T20

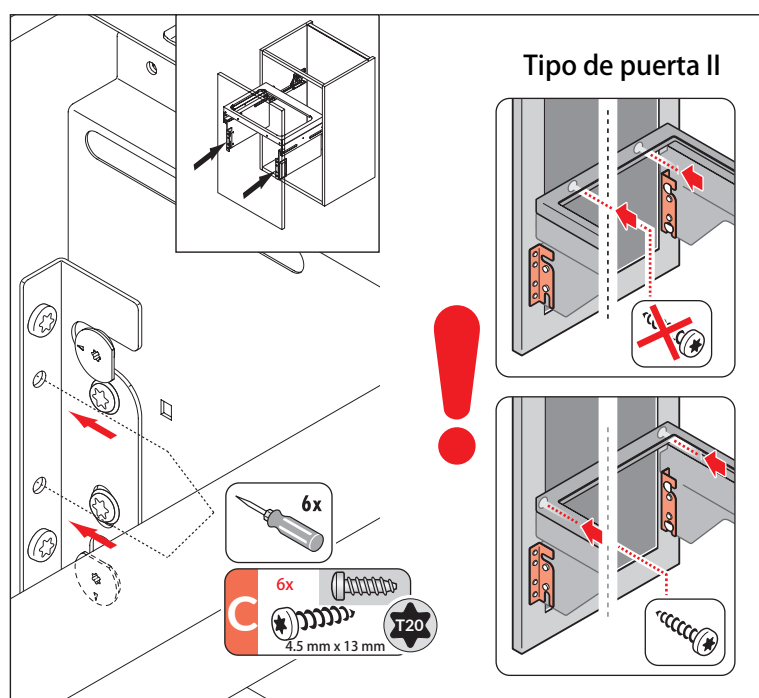


Paso 5. Una vez listas las perforaciones, deberá de colocar los soportes para puerta. Atornille lo suficiente y verifique que estos no se muevan. Una vez listos, revise los costados instalados en el gabinete e identifique los tornillos, luego instale la puerta en los mismos de manera vertical soltándolo con suavidad. Finalmente, ajuste con los tornillos como se muestra a continuación para fijar la puerta y la base de los botes de lavandería.

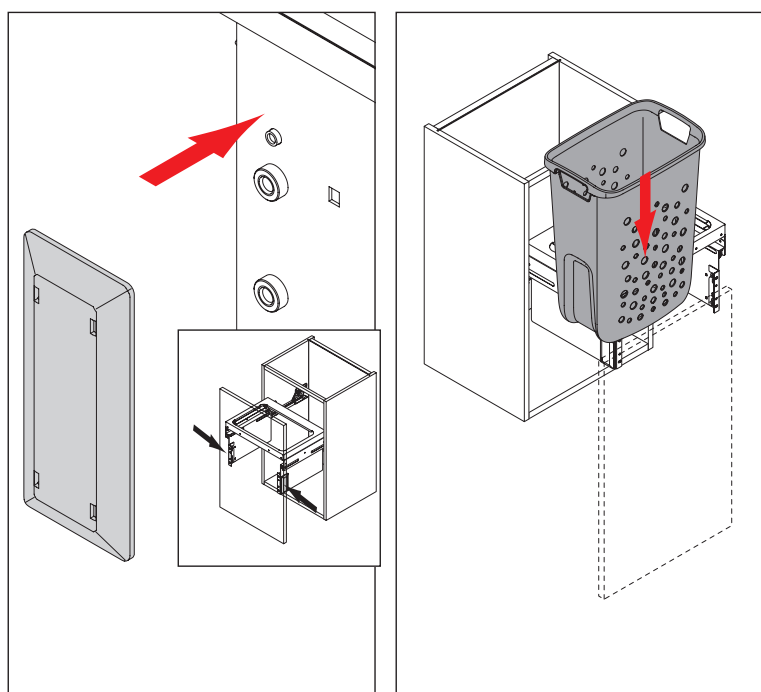


Atornille lo suficiente para mayor duración.

Instalación puerta de cristal: Su puerta deberá de contar con un marco de madera, para las perforaciones, deberá de ocupar las guías color naranja y usar los tornillos que se mencionan en la ilustración. Para este tipo de puerta solo deberá fijar la tornillería en los espacios de madera dejando suelta la base de los botes de lavandería.



Paso 6: Coloque las tapas en los laterales sobre los espacios donde se encuentran las uniones y tornillos. Finalmente coloque los botes de lavandería en el espacio correspondiente asegurándose que el bote quede sujeto.



Para su limpieza:

Nur handelsübliche, wasserlösliche Reinigungsmittel benutzen, keine aggressiven, scheuernden Mittel verwenden.

Use only standard water-soluble cleaning agents. Do not use aggressive or scouring agents!

Utiliser uniquement des nettoyeurs courants solubles à l'eau, ne pas utiliser de nettoyeurs agressifs récurants.

Gebruik uitsluitend in de handel gebruikelijke, in water oplosbare schoonmaakmiddelen, gebruik geen agressieve, schurende middelen.

Utilizzare solo comuni detergenti in commercio, solubili in acqua. Non utilizzare prodotti aggressivi e abrasivi.

Utilizar exclusivamente limpiadores solubles en agua de venta habitual. No utilizar agentes corrosivos ni agresivos.

