



DOMUS LINE
L I G H T S T Y L E

X-DRIVER

MANUAL DE INSTALACIÓN



Aparato en clase de aislamiento II. No es necesaria la conexión al circuito de tierra.



Unidades de potencia de la lámpara de protección térmica a 110°C



Transformador independiente, específico para instalaciones a la vista (se puede utilizar sin carcasa adicional de protección y sin incorporarlo a aparatos de iluminación).



SELV
EQUIVALENT

Indica que el transformador está conforme a la normativa europeo EN 613147-1. El símbolo SELV (Safety Extra Low Voltage - Baja tensión de seguridad), identifica un aparato en el que, también en servicio a vacío (es decir sin lámparas unidas), es posible tocar la salida de lo secundario sin ningún peligro

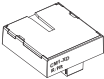
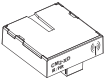






Se debe desechar el producto de forma separada de los residuos urbanos; se lo debe entregar en los centros de recolección previstos por la norma en vigor. La recolección diferenciada adecuada contribuye a evitar posibles efectos negativos en el medioambiente y en la salud y favorece la reutilización y/o el reciclaje de los materiales. Si se lo desecha en forma abusiva tendrá como consecuencia la aplicación de sanciones administrativas previstas por la normativa vigente.

Specifications

	X-DRIVER 15Watt	X-DRIVER 30Watt	X-DRIVER 60Watt
Input voltage	100-120VAC,220-240Vac (100-120VAC for North America only)		
Input frequency	50/60Hz		
Input current	0,25A for 100-120Vac 0,12A for 220-240Vac	0,40A for 100-120Vac 0,20A for 220-240Vac	0,35A for 100-120Vac 0,80A for 220-240Vac
Output voltage	12-24Vdc	12-24Vdc	12-24Vdc
Rated output power	0-15W	0-30W	0-60W
Dimming range	2%-100%		
Operation mode	PWM+PFM		
Ambient temperature	-20...+40°C		
IP protection	IP20		

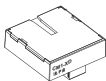
Optional Accessories Table

Type	MODULE CM1-XD	MODULE CM2-XD	MODULE CM3-XD	
Picture				
RADIO RECEIVER FOR LIGHTING CONTROL	-	Radio receiver for lighting control Model : CM2-XD RECEIVER CONTROLLER IC: 26990-CM2 FCC ID: 2AX76-CM2	Radio receiver for lighting control Model : CM3-XD RECEIVER CONTROLLER IC: 26990-CM3 FCC ID: 2AX76-CM3	
Function Characteristics	IR/IFR	IR/IFR/2.4G	IR/IFR/BT	
Functional Fittings	PIR XD 	PIR XD 	PIR XD 	

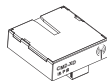
INSTRUCTION MANUAL

SERIES: X-DRIVER 15-30-60Watt

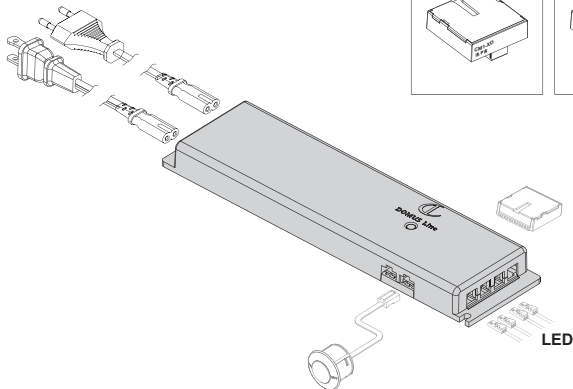
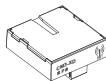
CM1-XD



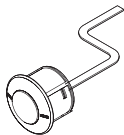
CM2-XD



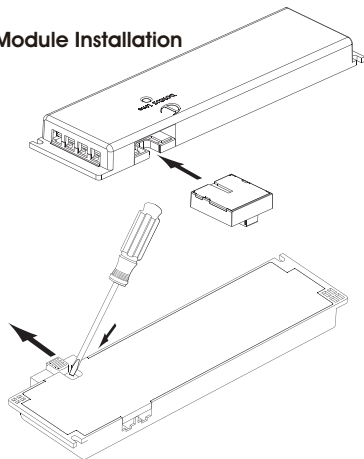
CM3-XD



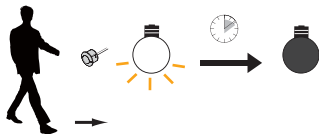
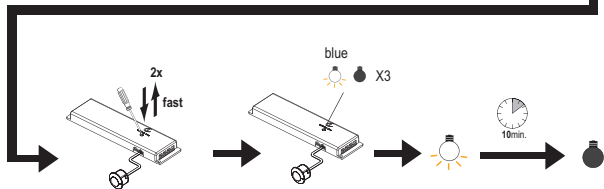
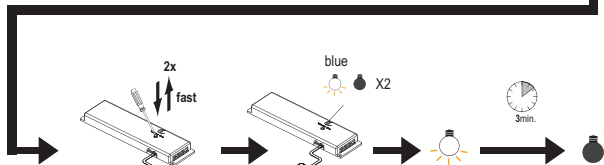
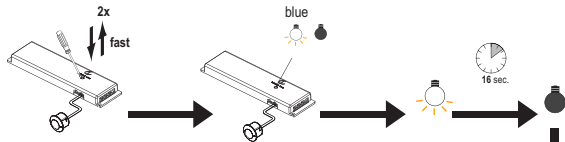
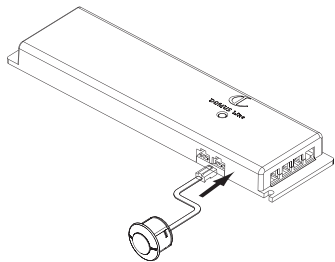
PIR XD



Module Installation



PIR XD



ATENCIÓN:

La seguridad está garantizada si se siguen éstas instrucciones.

La instalación puede requerir la participación de personal cualificado. Antes de proceder con la instalación del dispositivo, asegúrese de que las condiciones ambientales son las adecuadas para el producto. Antes de cualquier operación hay que comprobar que la red eléctrica esté desconectada.

PREÁMBULO:

La fuente de alimentación está diseñada exclusivamente para lámparas LED. Se puede usar junto con módulos de control, sensores IR / PIR, controles remotos de control remoto y APP (ver accesorios de mesa opcionales).

El circuito incorporado apaga la fuente de alimentación cuando hay un cortocircuito, sobrecarga o sobrecalentamiento.

X-DRIVER se reinicia automáticamente después de que se haya resuelto el problema.

GARANTÍA:

La garantía del aparato es válida solamente si se lo alimenta con un alimentador proporcionado por DOMUS Line. Las condiciones generales de garantía de este aparato están a disposición en

www.domusline.com