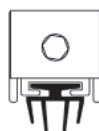
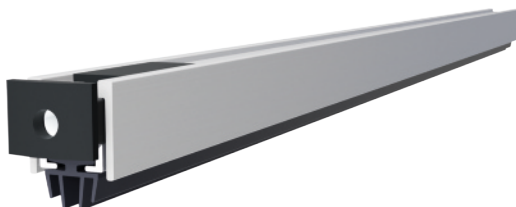


Burlete Guillotina | DDM

Hoja de datos del producto



Denominación Burlete inferior |

Dimensiones 12 mm x 12 mm

Uso Burlete inferior automático con activación/activador desde un solo lado: cuadrado

Ámbito de uso Puertas, puertas interiores

Material Aluminio pulido al prensar

Características de los materiales

| | Propiedades |
|-------------------------|---|
| Perfil exterior | Material: refuerzo de aluminio 6060 T6 |
| Perfil interior | Material: refuerzo de aluminio 6060 T6 |
| Acabado | Material: Aluminio pulido al prensar |
| mecanismo de activación | Material: nailon PA6 30 % reforzado con fibra de vidrio |
| Junta | Tipo de modelo: Therm A |
| | Junta termoplástica autoextinguible coextrusionada de cuatro labios |
| | Material: PVC |
| | Color: Negro |
| Accionador | Accionador de acero revestido de nailon ajustable con una llave hexagonal de 3 mm |
| | Tipo de modelo: 23 |
| | Material: nailon PA6 30 % reforzado con fibra de vidrio |
| | Color: Negro |

Características técnicas

| | | Proceso de comprobación |
|----------------------------------|--------------------------|-------------------------|
| Carrera máx. | 8 mm | - |
| Temperatura de servicio | -20 °C / +80 °C | - |
| Tipo de montaje | Tornillos (no incluidos) | - |
| Ciclos de trabajo ^[1] | > 200 000 | Internamente |

[1] Los datos sobre las pruebas superadas, la función permanente según EN 1191:2012-12 y clasificada según EN 16034:2014-10 proporcionan información sobre la idoneidad básica del sistema mecánico. En casos concretos, dependiendo del material del panel de puerta o del tipo de bisagras, también pueden obtenerse otros resultados.