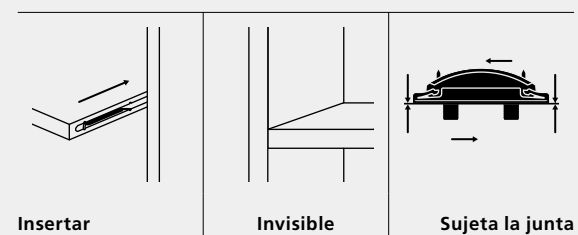


Divario P-18

Elemento de ensamblaje de sujeción automática invisible para estantes



Características



Divario P-18 es un elemento de ensamblaje desmontable que se inserta y se ancla a la pieza en cuestión de segundos con el fresado P-System autoanclante.

Con el elemento de ensamblaje, se introducen estantes o divisores en un cuerpo ya ensamblado. Además, el Divario P-18 sujeta con fuerza las piezas de trabajo y proporciona unas juntas perfectamente cerradas sin ningún elemento de unión visible.

Divario P-18 se utiliza en ensamblajes de costados compartidos a partir de 18 mm de grosor o en ensamblajes obtusos a partir de 12 mm.

Artículos

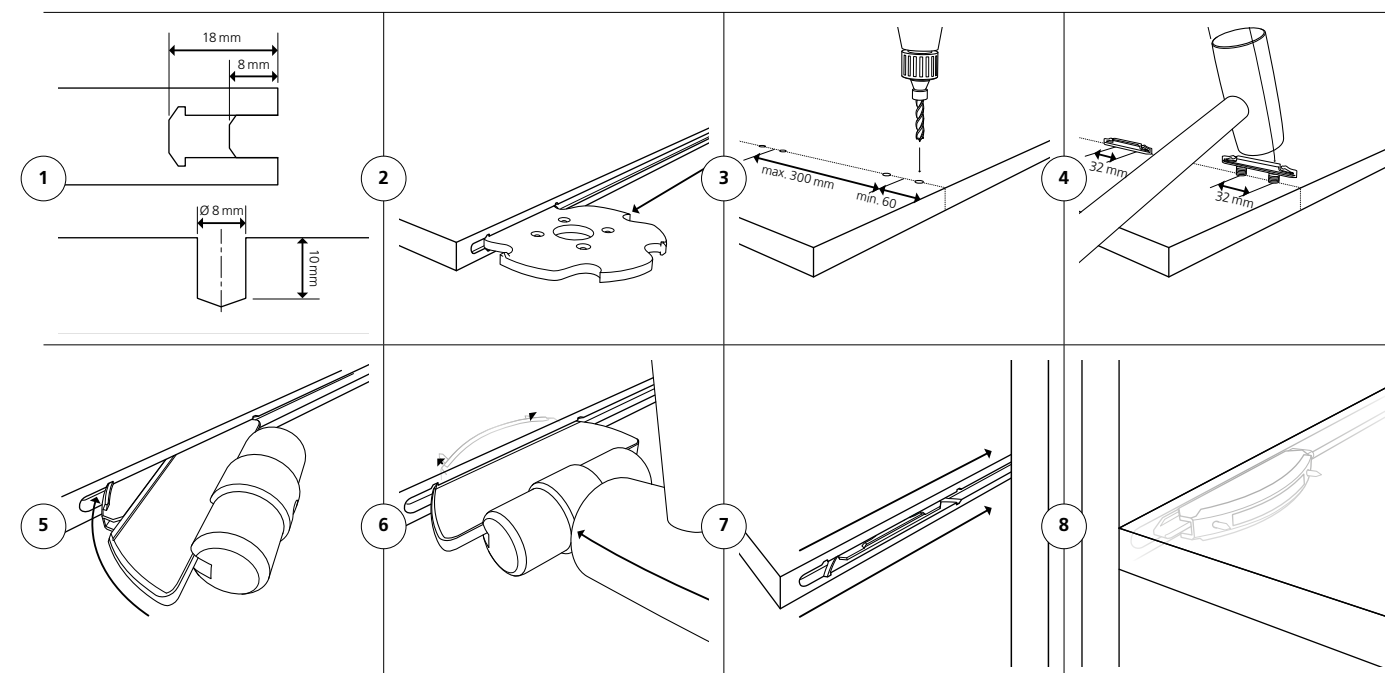


Divario P-18	Ref.
80 pares	145550
300 pares	145560
1000 pares	145570
2000 unidades, mitad para ranura P-System	145520
2000 unidades, mitad para taladros	145540



Herramienta de montaje Divario P-18	Ref.
para el anclaje en la pieza	125500

Función



Datos técnicos

Tipos de conexión

Mitad para ranura P-System	65 x 16 x 9.7 mm				
Mitad para taladros	Ø 8 x 10 mm, distancia 32 mm				
Fresa	Ø 100.4 x 7 x Ø 22 mm				
Material del elemento de ensamblaje	Plástico reforzado con fibra de vidrio				
Tolerancias de instalación	Long. ± 1 mm/radial ± 0 mm				
Carga por elemento de ensamblaje (N) Hasta	(mm)	19	22	25	30
	MDF	600 ¹	700 ¹	800 ¹	1000 ¹
	Tablero de aglomerado	500 ¹	600 ¹	700 ¹	1000 ¹
	Haya	1700 ¹	2000 ¹	2000 ¹	2000 ¹
Abeto	800 ¹	900 ¹	1300 ¹	1400 ¹	
Resistencia a la tracción (N)	Todos los materiales	600 ¹			
Se puede utilizar en	Tablero de aglomerado, MDF, multiplex, madera blanda, madera dura, etc.				

