

900 Series



#901
Polished Aluminum



#902
Brushed Aluminum



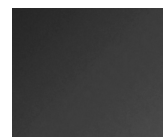
#903
Polished Brass
Aluminum



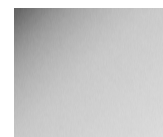
#904
Brushed Light Brass
Aluminum



#906
Brushed Copper
Aluminum



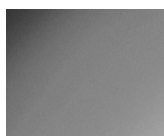
#908
Satin Black Aluminum



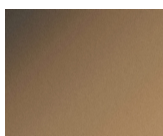
#909
Satin Silver Aluminum



#910
Satin Gold Aluminum



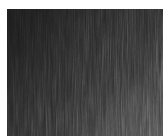
#911
Polished Smoked
Aluminum



#912
Satin Bronze
Aluminum



#915
Brushed Brass
Aluminum



#917
Brushed Black
Aluminum



#919
Satin Copper
Aluminum



#920
Brushed Pewter
Aluminum



#924
Bronze Stainless Steel
Aluminum



#925
Brushed Medium
Bronze Aluminum



#927
Light Stainless Steel
Aluminum



#931
Brushed Golden
Aluminum



#933
Rose Gold Aluminum



#34
Light Bronze
Aluminum



#935
Dark Bronze Aluminum



#935
Dark Bronze Aluminum



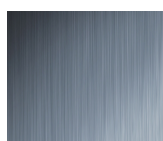
#943
Polished Bronze
Aluminum



#945
Champagne Satinless
Aluminum



#946
Champagne Satin
Aluminum



#950
Brushed Blue
Aluminum

Los diseños que se muestran aquí son solo representaciones fotográficas y están sujetos a variaciones de apariencia debido a la fotografía y la impresión. Solicite una muestra del producto antes de especificar.

Referencias de productos

Espesor (en mm)

900 Series	Medida de hoja	Base Metal	HPL	Fenólico	Metal	Peso en kg/m ²
901 Polished Aluminum	1220 x 3050 mm 1220 x 2440 mm	Aluminio		1.397	0.635	1.75 kg/m ²
902 Brushed Aluminum	1220 x 3050 mm 1220 x 2440 mm	Aluminio		1.397	0.635	1.75 kg/m ²
903 Polished Brass Aluminum	1220 x 3050 mm 1220 x 2440 mm	Aluminio		1.397	0.635	1.75 kg/m ²
904 Brushed Light Brass Aluminum	1220 x 3050 mm 1220 x 2440 mm	Aluminio		1.397	0.635	1.75 kg/m ²
906 Brushed Copper Aluminum	1220 x 3050 mm 1220 x 2440 mm	Aluminio		1.397	0.635	1.75 kg/m ²
908 Satin Black Aluminum	1220 x 3050 mm 1220 x 2440 mm	Aluminio		1.397	0.635	1.75 kg/m ²
909 Satin Silver Aluminum	1220 x 3050 mm 1220 x 2440 mm	Aluminio		1.397	0.635	1.75 kg/m ²
910 Satin Gold Aluminum	1220 x 3050 mm 1220 x 2440 mm	Aluminio		1.397	0.635	1.75 kg/m ²
911 Polished Smoked Aluminum	1220 x 3050 mm 1220 x 2440 mm	Aluminio		1.397	0.635	1.75 kg/m ²
912 Satin Bronze Aluminum	1220 x 3050 mm 1220 x 2440 mm	Aluminio		1.397	0.635	1.75 kg/m ²
915 Brushed Brass Aluminum	1220 x 3050 mm 1220 x 2440 mm	Aluminio		1.397	0.635	1.75 kg/m ²
917 Brushed Black Aluminum	1220 x 3050 mm 1220 x 2440 mm	Aluminio		1.397	0.635	1.75 kg/m ²
919 Satin Copper Aluminum	1220 x 3050 mm 1220 x 2440 mm	Aluminio			0.635	2.050 kg/m ²
920 Brushed Pewter Aluminum	1220 x 3050 mm 1220 x 2440 mm	Aluminio		1.397	0.635	1.75 kg/m ²
924 Bronze Stainless Aluminum	1220 x 3050 mm 1220 x 2440 mm	Aluminio		1.397	0.635	1.75 kg/m ²
925 Brushed Medium Bronze Alum.	1220 x 3050 mm 1220 x 2440 mm	Aluminio		1.397	0.635	1.75 kg/m ²
927 Light Stainless Aluminum	1220 x 3050 mm 1220 x 2440 mm	Aluminio		1.397	0.635	1.75 kg/m ²
931 Brushed Golden Aluminum	1220 x 3050 mm 1220 x 2440 mm	Aluminio		1.397	0.635	1.75 kg/m ²
933 Rose Gold Aluminum	1220 x 3050 mm 1220 x 2440 mm	Aluminio		1.397	0.635	1.75 kg/m ²
934 Light Bronze Aluminum	1220 x 3050 mm 1220 x 2440 mm	Aluminio		1.397	0.635	1.75 kg/m ²
935 Dark Bronze Aluminum	1220 x 3050 mm 1220 x 2440 mm	Aluminio		1.397	0.635	1.75 kg/m ²
936 Champagne Brass Aluminum	1220 x 3050 mm 1220 x 2440 mm	Aluminio		1.397	0.635	1.75 kg/m ²
943 Polished Bronze Aluminum	1220 x 3050 mm 1220 x 2440 mm	Aluminio		1.397	0.635	1.75 kg/m ²
945 Champagne Stainless Aluminum	1220 x 3050 mm 1220 x 2440 mm	Aluminio		1.397	0.635	1.75 kg/m ²
946 Champagne Satin Aluminum	1220 x 3050 mm 1220 x 2440 mm	Aluminio		1.397	0.635	1.75 kg/m ²
950 Brushed Blued Aluminum	1220 x 3050 mm 1220 x 2440 mm	Aluminio		1.397	0.635	1.75 kg/m ²

Datos Técnicos de Chemetal

A continuación se presenta una versión abreviada de nuestros datos técnicos. La información técnica completa está disponible para consulta y descarga, junto con más detalles, en chemetal.com.

USO:

Los diseños y laminados metálicos de Chemetal se recomiendan para uso interior en superficies verticales y horizontales de uso ligero. Por favor, contacte a Chemetal si no está seguro del uso adecuado del material en alguna aplicación. Debe tenerse precaución en superficies que puedan estar expuestas a productos químicos agresivos o bebidas ácidas (como alcohol o refrescos tipo cola) sin limpieza durante largos periodos de tiempo.

ALMACENAMIENTO:

Guarde las láminas planas, no de canto. Los laminados deben almacenarse con la cara hacia arriba, en un área fresca y seca, completamente soportados en posición plana. Use una hoja superior de cartón prensado u otro material similar para mantenerlas planas. Proteja el material contra torsión, deformación y daños en los bordes.

MANEJO:

Muchos diseños de Chemetal son de aluminio sólido y pueden deformarse o doblarse si no se manipulan correctamente. Para evitar distorsión superficial, las hojas grandes deben ser manipuladas por dos personas y transportadas con la cara hacia arriba.

MÁSCARA PROTECTORA:

Aunque Chemetal se suministra con una película protectora, se debe tener cuidado al manipularlo. La exposición prolongada de las láminas enmascaradas a la luz o al calor puede dificultar la remoción de la máscara. Se recomienda mantener la máscara durante el proceso de fabricación. También puede aplicarse cinta adhesiva o protección adicional sobre la máscara en trabajos de enrutado. Antes de instalar, se deben realizar verificaciones de color y calidad levantando un borde de la máscara y volviéndolo a colocar.

LIMPIEZA Y MANTENIMIENTO:

Limpie con un paño suave, utilizando agua y jabón neutro, o líquidos no abrasivos para vidrio y metal. No use amoníaco, limpiadores abrasivos, esponjas metálicas ni disolventes fuertes. Los tableros magnéticos deben limpiarse con limpiador específico para pizarras magnéticas.

ENVÍO:

Muchos diseños de Chemetal pueden enrollarse para su envío. Sin embargo, los laminados magnéticos (Serie 150 y #160), las hojas de metal sólido y las que tienen respaldo de laminado de baja presión no deben enrollarse. Excepción: Diseños de 24" (61 cm) de ancho con respaldo de laminado de baja presión. Chemetal recomienda que todas las láminas de metal sólido se envíen planas. El cliente asume toda responsabilidad si decide enviarlas enrolladas. Al enrollar materiales evite doblar o comprimir las bobinas. El lado frontal debe quedar hacia afuera (enrollar con la cara hacia adentro puede agrietar el respaldo). Enrolle de forma suelta, con un diámetro mínimo de 18" (45 cm). Las láminas de 48" (122 cm) de ancho con respaldo de laminado de baja presión no pueden enrollarse y deben enviarse planas.

Todos los Chemetal con respaldo HPL (Series 200 y 700) pueden enrollarse y enviarse en caja. Para pedidos mayores a cuatro láminas, puede resultar más económico enviarlas planas.

FLECHAS DE DIRECCIÓN EN LAS LÁMINAS:

Muchos diseños de Chemetal incluyen flechas direccionales en la película protectora o etiqueta, indicando la dirección del acabado. En instalaciones con varias láminas, todas deben colocarse en la misma dirección, de lo contrario la reflexión de la luz variará y las láminas no coincidirán visualmente.

ACONDICIONAMIENTO DEL SUSTRATO Y ADHESIVO:

Se recomienda que todos los materiales Chemetal, junto con los adhesivos y sustratos, permanezcan en el mismo entorno durante 5 a 7 días para un preacondicionamiento óptimo. El tiempo mínimo recomendado es de 48 horas. Aunque los laminados metálicos decorativos presentan mínimos cambios dimensionales, este paso mejora la adherencia y estabilidad.

Chemetal no debe utilizarse en áreas expuestas al agua, humedad, alta temperatura o vapor por periodos prolongados. No usar Chemetal en instalaciones exteriores, excepto en los diseños Serie 600 especificados.

LIMITACIONES DEL RESPALDO DE LAMINADO DE BAJA PRESIÓN:

Las Series 200 y 700 de Chemetal, y algunos diseños de la Serie 300, son laminados de alta presión (HPL). Todos los demás materiales son metal sólido, con la opción de añadir respaldo. Cuando se añade respaldo a otros productos Chemetal, este es un laminado de baja presión. Los laminados de baja presión no son compatibles con adhesivos termofusibles ni con máquinas de canteado que operan a temperaturas superiores a 150°F (65°C).

SUSTRATOS RECOMENDADOS:

Debe utilizarse un sustrato adecuado y seguir procedimientos correctos de adhesión. Los sustratos recomendados son contrachapado de buena calidad, aglomerado de alta densidad, fibroboard o MDF

No usar: tablaroca, yeso, concreto o paneles de yeso. El sustrato debe tener una superficie lisa, libre de polvo, residuos e imperfecciones, ya que las irregularidades se reflejarán en el acabado final.

