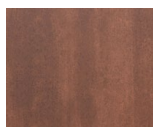
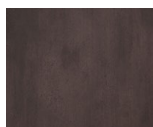


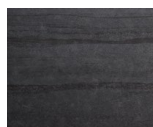
600 Series



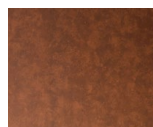
#600
Weathered Alum.



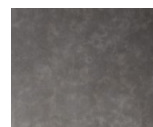
#601
Deep Bronze Alum.



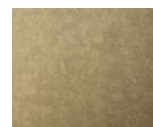
#606
Blackened Aluminum



#607
Core Aluminum



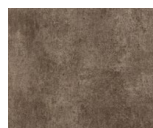
#608
Gotham Aluminum



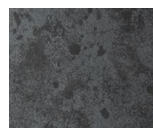
#609
Gilt Aluminum



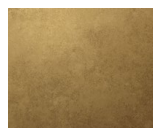
#610
Khaleesi Aluminum



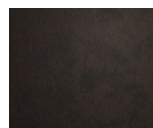
#614
Beowulf Aluminum



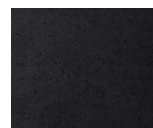
#613
Ember Aluminum



#620
Civilization Aluminum



#624
Protodynastic Aluminum



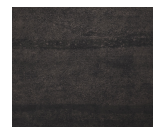
#625
Existencial Aluminum



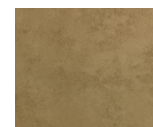
#626
Magnus Aluminum



#627
Cobalt Aluminum



#628
Nubian Aluminum



#629
Cleopatra Aluminum

Referencias de productos

Espesor (en mm)

600 Series	Medida de hoja	Base Metal	HPL	Fenólico	Metal	Peso kg/m ²
600 Weathered Aluminum	1220 x 2440 mm	Aluminio		1.40	0.64	1.75 kg/m ²
601 Deep Bronze Aluminum	1220 x 2440 mm	Aluminio		1.40	0.64	1.75 kg/m ²
606 Blackened Aluminum	1220 x 2440 mm	Aluminio		1.40	0.64	1.75 kg/m ²
607 Core Aluminum	1220 x 2440 mm	Aluminio		1.40	0.64	1.75 kg/m ²
608 Gotham Aluminum	1220 x 2440 mm	Aluminio		1.40	0.64	1.75 kg/m ²
609 Gilt Aluminum	1220 x 2440 mm	Aluminio		1.40	0.64	1.75 kg/m ²
610 Khaleesi Aluminum	1220 x 2440 mm	Aluminio		1.40	0.64	1.75 kg/m ²
613 Ember Aluminum	1220 x 2440 mm	Aluminio		1.40	0.64	1.75 kg/m ²
614 Beowulf Aluminum	1220 x 2440 mm	Aluminio		1.40	0.64	1.75 kg/m ²
620 Civilization Aluminum	1220 x 2440 mm	Aluminio		1.40	0.64	1.75 kg/m ²
624 Protodynastic Aluminum	1220 x 2440 mm	Aluminio		1.40	0.64	1.75 kg/m ²
625 Existential Aluminum	1220 x 2440 mm	Aluminio		1.40	0.64	1.75 kg/m ²
626 Magnus Aluminum	1220 x 2440 mm	Aluminio		1.40	0.64	1.75 kg/m ²
627 Cobalt Aluminum	1220 x 2440 mm	Aluminio		1.40	0.64	1.75 kg/m ²
628 Nubian Aluminum	1220 x 2440 mm	Aluminio		1.40	0.64	1.75 kg/m ²
629 Cleopatra Aluminum	1220 x 2440 mm	Aluminio		1.40	0.64	1.75 kg/m ²

Weights shown reflect standard way material is stocked.

Datos Técnicos de Chemetal

A continuación se presenta una versión abreviada de nuestros datos técnicos. La información técnica completa está disponible para consulta y descarga, junto con más detalles, en chemetal.com.

USO:

Los diseños y laminados metálicos de Chemetal se recomiendan para uso interior en superficies verticales y horizontales de uso ligero. Por favor, contacte a Chemetal si no está seguro del uso adecuado del material en alguna aplicación. Debe tenerse precaución en superficies que puedan estar expuestas a productos químicos agresivos o bebidas ácidas (como alcohol o refrescos tipo cola) sin limpieza durante largos periodos de tiempo.

ALMACENAMIENTO:

Guarde las láminas planas, no de canto. Los laminados deben almacenarse con la cara hacia arriba, en un área fresca y seca, completamente soportados en posición plana. Use una hoja superior de cartón prensado u otro material similar para mantenerlas planas. Proteja el material contra torsión, deformación y daños en los bordes.

MANEJO:

Muchos diseños de Chemetal son de aluminio sólido y pueden deformarse o doblarse si no se manipulan correctamente. Para evitar distorsión superficial, las hojas grandes deben ser manipuladas por dos personas y transportadas con la cara hacia arriba.

MÁSCARA PROTECTORA:

Aunque Chemetal se suministra con una película protectora, se debe tener cuidado al manipularlo. La exposición prolongada de las láminas enmascaradas a la luz o al calor puede dificultar la remoción de la máscara. Se recomienda mantener la máscara durante el proceso de fabricación. También puede aplicarse cinta adhesiva o protección adicional sobre la máscara en trabajos de enrutado. Antes de instalar, se deben realizar verificaciones de color y calidad levantando un borde de la máscara y volviéndolo a colocar.

LIMPIEZA Y MANTENIMIENTO:

Limpie con un paño suave, utilizando agua y jabón neutro, o líquidos no abrasivos para vidrio y metal. No use amoníaco, limpiadores abrasivos, esponjas metálicas ni disolventes fuertes. Los tableros magnéticos deben limpiarse con limpiador específico para pizarras magnéticas.

ENVÍO:

Muchos diseños de Chemetal pueden enrollarse para su envío. Sin embargo, los laminados magnéticos (Serie 150 y #160), las hojas de metal sólido y las que tienen respaldo de laminado de baja presión no deben enrollarse. Excepción: Diseños de 24" (61 cm) de ancho con respaldo de laminado de baja presión. Chemetal recomienda que todas las láminas de metal sólido se envíen planas. El cliente asume toda responsabilidad si decide enviarlas enrolladas. Al enrollar materiales evite doblar o comprimir las bobinas. El lado frontal debe quedar hacia afuera (enrollar con la cara hacia adentro puede agrietar el respaldo). Enrolle de forma suelta, con un diámetro mínimo de 18" (45 cm). Las láminas de 48" (122 cm) de ancho con respaldo de laminado de baja presión no pueden enrollarse y deben enviarse planas.

Todos los Chemetal con respaldo HPL (Series 200 y 700) pueden enrollarse y enviarse en caja. Para pedidos mayores a cuatro láminas, puede resultar más económico enviarlas planas.

FLECHAS DE DIRECCIÓN EN LAS LÁMINAS:

Muchos diseños de Chemetal incluyen flechas direccionales en la película protectora o etiqueta, indicando la dirección del acabado. En instalaciones con varias láminas, todas deben colocarse en la misma dirección, de lo contrario la reflexión de la luz variará y las láminas no coincidirán visualmente.

ACONDICIONAMIENTO DEL SUSTRATO Y ADHESIVO:

Se recomienda que todos los materiales Chemetal, junto con los adhesivos y sustratos, permanezcan en el mismo entorno durante 5 a 7 días para un preacondicionamiento óptimo. El tiempo mínimo recomendado es de 48 horas. Aunque los laminados metálicos decorativos presentan mínimos cambios dimensionales, este paso mejora la adherencia y estabilidad.

Chemetal no debe utilizarse en áreas expuestas al agua, humedad, alta temperatura o vapor por periodos prolongados. No usar Chemetal en instalaciones exteriores, excepto en los diseños Serie 600 especificados.

LIMITACIONES DEL RESPALDO DE LAMINADO DE BAJA PRESIÓN:

Las Series 200 y 700 de Chemetal, y algunos diseños de la Serie 300, son laminados de alta presión (HPL). Todos los demás materiales son metal sólido, con la opción de añadir respaldo. Cuando se añade respaldo a otros productos Chemetal, este es un laminado de baja presión. Los laminados de baja presión no son compatibles con adhesivos termofusibles ni con máquinas de canteado que operan a temperaturas superiores a 150°F (65°C).

SUSTRATOS RECOMENDADOS:

Debe utilizarse un sustrato adecuado y seguir procedimientos correctos de adhesión. Los sustratos recomendados son contrachapado de buena calidad, aglomerado de alta densidad, fibroboard o MDF.

No usar: tablaroca, yeso, concreto o paneles de yeso. El sustrato debe tener una superficie lisa, libre de polvo, residuos e imperfecciones, ya que las irregularidades se reflejarán en el acabado final.