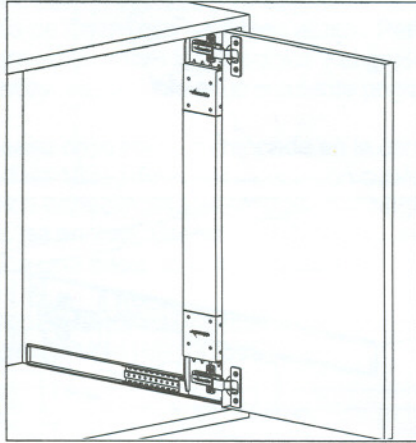


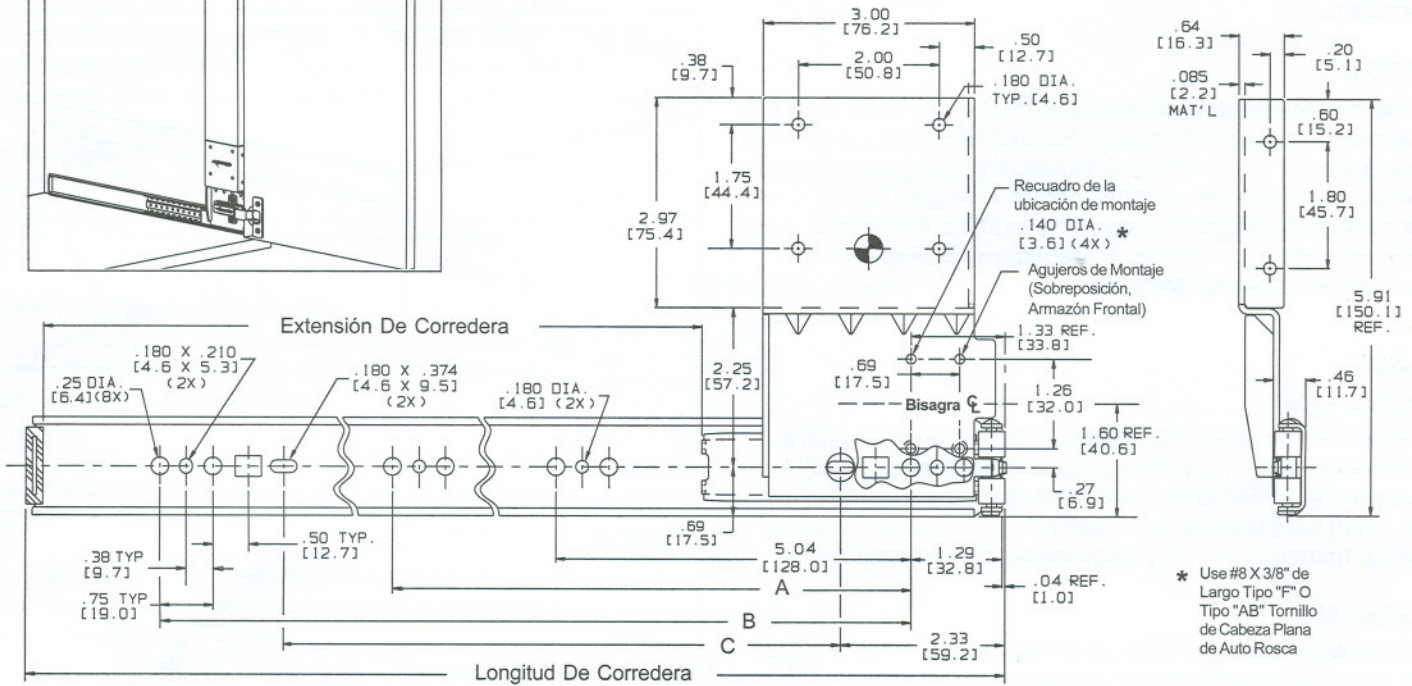
APLICACIONES: Puertas retractables en gabinetes de centros de entretenimiento, gabinetes de pared, gabinetes comunes. Se usa en aplicaciones para puertas de montaje horizontal ó vertical hasta 42" X 24" (1067mm X 610mm).

MODELO 123 con Bisagra Estilo Europeo
MODELO 1234 sin Bisagra
 Bisagra Con Pinza
 Corredera para Flipper Door® (Puerta Deslizable)
 Capacidad Hasta 30 lbs. (13.6 kg)



Se muestra el modelo 1234.

En el modelo 123 la correa viene con base de la bisagra instalada de fábrica.



Pulgadas
[mm]

- Acabado** Electroplateado de zinc negro (CB)
- Dimensiones de puertas** 5/8" (16mm) de grosor mínimo a 1-1/4" (32mm) de grosor máximo. Puertas verticales de 42" (1066mm) de alto por 24" de ancho. Puerta horizontal de 42" (610) de ancho por 24" de alto. Cuando el grosor de la puerta exceda 13/16" (21mm), o para puertas de estilo de sobreposición, se requiere una bisagra de 40mm que se puede comprar aparte.
- Longitud** 12" a 28" (305mm a 711mm)
- Extensión** Vea la tabla
- Capacidad** Recomendada hasta 30 lbs. (14 kg)
- También** Tope de retención en posición abierta. La separación lateral entre la puerta y el armazón puede reducirse a zero.

Número Parte	Longitud de Corredera	Extensión de Corredera	A	B	C
CB123-12 CB1234-12	11.94 [303]	7.40 [188]		8.82 [224.0]	6.07 [154.2]
CB123-14 CB1234-14	13.94 [354]	9.40 [239]		8.82 [224.0]	6.07 [154.2]
CB123-16 CB1234-16	15.94 [405]	11.40 [290]		12.60 [320.0]	9.85 [250.2]
CB123-18 CB1234-18	17.94 [456]	13.40 [340]		13.86 [352.0]	11.11 [282.2]
CB123-20 CB1234-20	19.94 [506]	15.40 [391]		16.38 [416.0]	13.63 [346.2]
CB123-22 CB1234-22	21.94 [557]	17.40 [442]	13.86 [352.0]	18.90 [480.0]	16.15 [410.2]
CB123-24 CB1234-24	23.94 [608]	19.40 [493]	13.86 [352.0]	18.90 [480.0]	16.15 [410.2]
CB123-26 CB1234-26	25.94 [659]	21.40 [543]	13.86 [352.0]	21.42 [544.0]	18.67 [474.2]
CB123-28 CB1234-28	27.94 [710]	23.40 [594]	13.86 [352.0]	23.94 [608.0]	21.19 [538.2]

PASO 1

Modelo 1234

Antes de instalar la corredera, instale la base de la bisagra al miembro interior de la corredera utilizando los tornillos de rosca #8 x 3/8" [9.5mm] para bases de bisagra estándar. Vea la primera página para la ubicación de la bisagra. El uso de un espaciador requerirá un tornillo de 1/2" de largo (máx).

Modelos 123 y 1234

Coloque las correderas contra el techo y el piso del gabinete, dejando 1/8" [3.2mm] más el grosor de la puerta, desde el frente del gabinete hacia el frente de la corredera. Un bloque de soporte de este ancho puede ser la dimensión correcta para ubicar el frente de la corredera exactamente como se indica en la Figura 1. Instále los tornillos en los agujeros de la corredera.

PASO 2

Corte la pieza estabilizadora 6.00" [152.4mm] más corto que la altura de la puerta. El grosor máximo de la pieza estabilizadora debe ser 3/4" [19.1mm]. Coloque la pieza estabilizadora debajo de la base de montaje, contra el ángulo frontal, y hale las correderas hacia delante como indica a la Figura 2. Esto alineará ambas correderas en paralelo. Manténgalas en posición e instále los tornillos.

PASO 3

Modelo 1234

Use la tabla de especificaciones en la última página para determinar las dimensiones y espacio requeridos según la bisagra que seleccione. Taladre los agujeros a 1-1/2" [38.1mm] para la copa, en la parte superior e inferior de la puerta. Instále la puerta y haga los ajustes necesarios.

Modelo 123

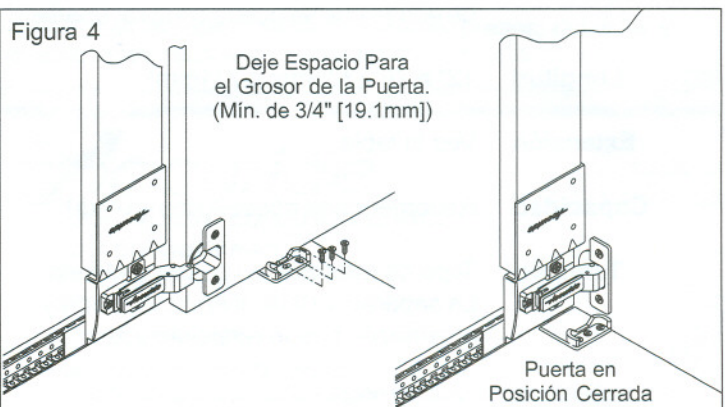
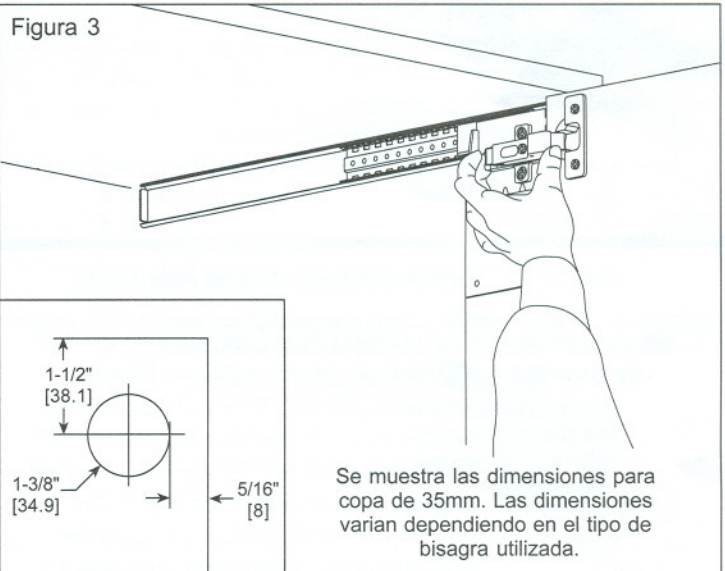
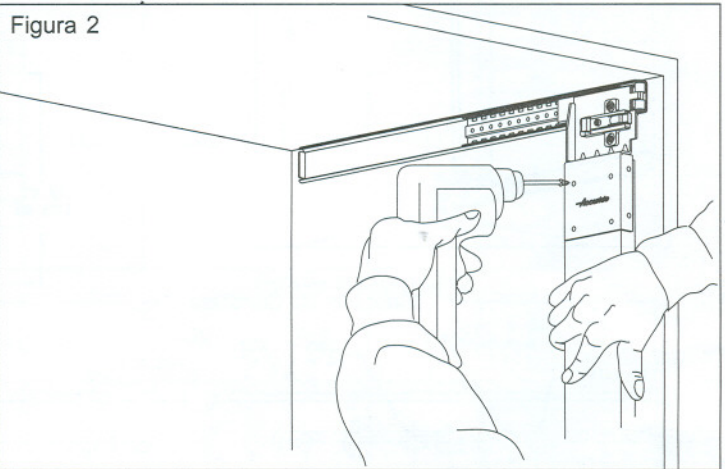
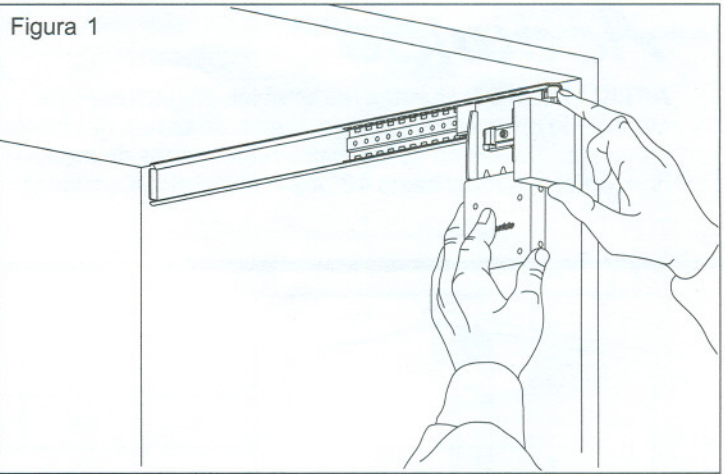
Taladre agujeros en la copa de la bisagra de 35mm a 1-1/2"* [38.1mm] de la parte inferior y superior de la puerta a (lengüeta de 5/16") como se indica en Figura 3. Instále la puerta y haga los ajustes necesarios.

ATENCIÓN: Se presume que la separación superior e inferior entre el gabinete y la puerta es 1/8" [3.2mm] y que la puerta es 1/4" [6.4mm] más corta que la abertura del gabinete.

Colocación del Bloque Girador

En el juego de accesorios está incluidos dos bloques giradores. El propósito de estos bloques es prevenir la rotación prematura de la puerta del gabinete lo cual puede dañar la parte frontal de la puerta. Vea la Figura 4 para información sobre la colocación del bloque en la parte superior e inferior del gabinete. Utilice dos bloques para cada puerta. El bloque pivote apenas debe hacer contacto con la parte posterior de la puerta tanto en posición abierta como en posición cerrada. La plataforma del bloque girador es una medida incorporada para puertas de 3/4" [19.1mm] de grosor. Para colocar una partición, vea la dimensión "A" en la siguiente página para información sobre el espacio requerido para el movimiento de la corredera.

*El tornillo 2410-3229-BE se provee en el D-Pack.

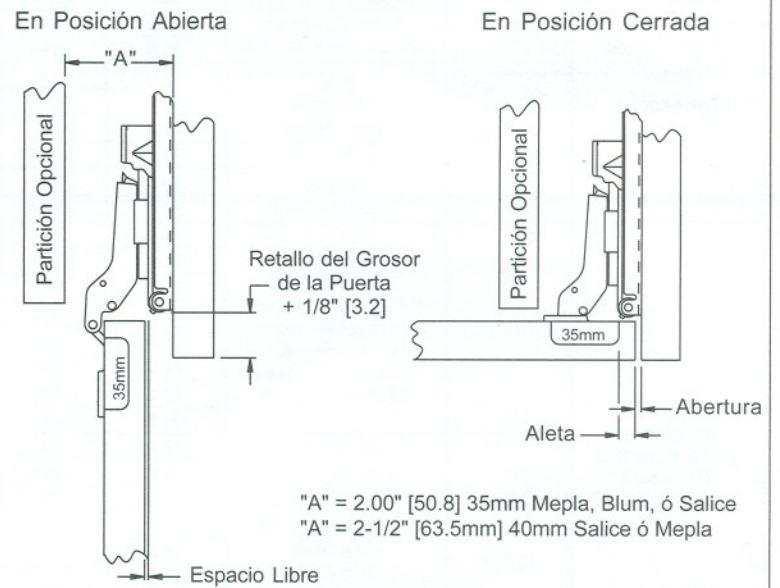


Aplicación de Inserción

Aplicación de parche ó embebida para puertas de $3/4"$ - $1-1/4"$ [19.1mm a 31.8mm] de grueso. Accuride provee la bisagra de 35mm y la base, para puertas de hasta $13/16"$ [20.6mm] (Modelo 123 solamente) de grueso. Puertas que excedan esta dimensión deben usar como opción el juego de bisagras de 40mm, con una base de 0mm, que se indica abajo. Para más información sobre los espacios y el grosor de las puertas, vea la tabla en la siguiente página.

La base de la bisagra colocada en la corredera (en el modelo 123) puede ser usada con cualquier bisagra Salice especificada en la siguiente página. Para puertas anchas, usando una bisagra Salice de 40mm, utilice una base de 0mm incluida en el equipo.

Juego de bisagras opcional de 40mm (Puerta ancha): Accuride P/N 4180-0313-XE



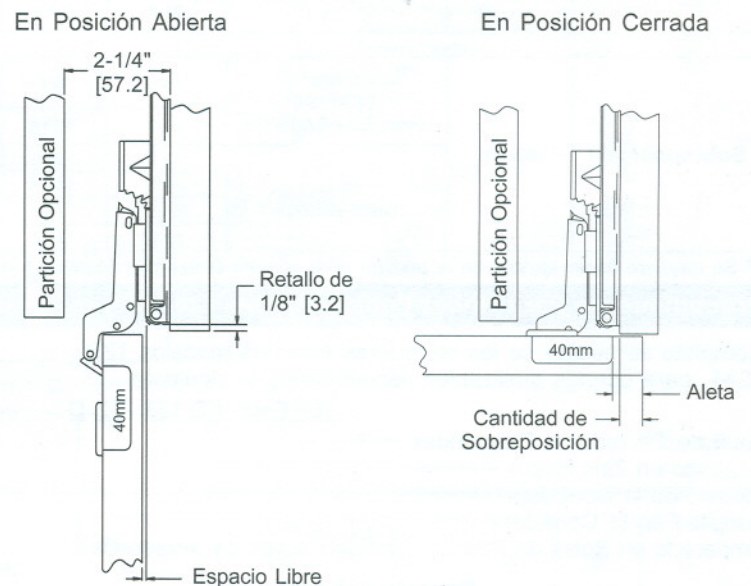
Aplicación de Sobreposición

Puertas hasta $15/16"$ [23.8mm] de grueso máximo, dependiendo de la bisagra utilizada. Requiere el uso de bisagra de copa 40mm.

Para más información sobre el grosor de puertas y montaje de sobreposición refiérase a la tabla en la siguiente página.

Si desea hacer una instalación de sobreposición, favor de ordenar el juego de bisagras que se indica a continuación.

Juego de bisagras opcional de 40mm (Sobreposición): Accuride P/N 4180-0314-XE

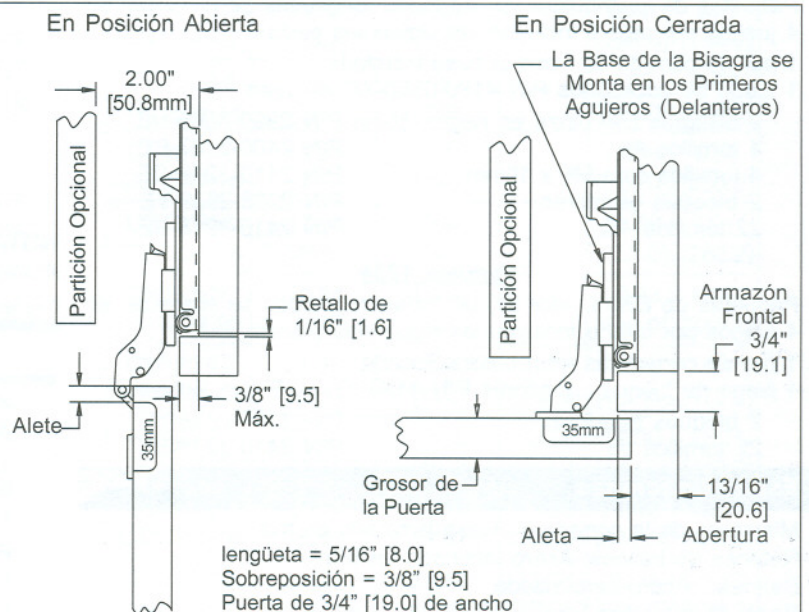


Aplicación de Sobreposición con Armazón Frontal

Aplicación de puertas con grosor máximo de hasta $13/16"$ [20.6mm] dependiendo de la bisagra que se utilice. Puertas de más de $3/4"$ requerirán un ajuste de la bisagra y la cantidad de sobreposición se reducirá.

La base de la bisagra debe ser movida hacia adelante a los dos agujeros de los armazones frontales como se indica en el dibujo en la derecha.

Use la bisagra de 35 mm y la base provistas con el Modelo 123 o equivalente de Accuride.



Opciones / Instrucciones Para Hacer Pedidos Por Bisagras Con Pinza

Aplicación	Copa de la Bisagra	Fab P/N	Grosor de la Puerta		Aleta Máx.		Abertura Mín.		Espacio Libre Entre la Puerta y Corredera			
			mm	pulgadas	mm	pulgadas	mm	pulgadas	mm	pulgadas		
Inserción	35mm	(Provista con el 123) Salice C2P7G33 Base de mm BAR 3P39	19.0	3/4	8.0	5/16	0.7	1/32	1.0	1/32		
			20.6	13/16	9.5 **	3/8**			0.9			
			Blum 71M9650 00mm Base 175H9100	19.0	3/4	8.0	5/16	2.2	3/32	5.5	7/32	
			20.6	13/16	3.9					5/32		
			22.2	7/8	2.3					3/32		
			23.8	15/16	0.7					1/32		
			Mepla DS05-253S/08	19.0	3/4	6.0	1/4	0.7	1/32	2.0	5/64	
			20.6	13/16	0.4					1/64		
		Inserción Para Puertas Gruesas	40mm	Mepla DS25-253S/08 *Se req. separadores para todas las puertas de más de 1.00" [25.4mm] de grueso DS7250 ES37/00	19.0	3/4	6.0	1/4	0.7	1/32	5.5	7/32
					20.6	13/16					3.9	5/32
22.2	7/8				2.3	3/32						
23.8	15/16				0.7	1/32						
25.4	1.00 *				9.0	3/8	2.1	5/64				
27.0	1-1/16 *						0.5	1/64				
28.6	1-1/8 *				11.0	7/16	1.9	5/64				
30.2	1-3/16 *						0.3	1/64				
40mm	Salice CFA7P99 0mm Base BAR3P09				19.0	3/4	14.0	9/16	0.7	1/32	13.0	1/2
					20.6	13/16					11.7	7/16
			22.2	7/8	9.8	3/8						
			23.8	15/16	8.2	5/16						
			25.4	1.00	6.6	1/4						
			27.0	1-1/16	5.0	3/16						
			28.6	1-1/8	3.4	1/8						
			30.2	1-3/16	1.8	1/16						
			31.8	1-1/4	0.2	0						
			Cantidad de Sobreposición									
Sobreposición	40mm		Salice CFA7G99 0mm Base BAR3P09	19.0	3/4	15.0	19/32	11.3	7/16	2.0	5/64	
				20.6	13/16					0.4	1/64	
		Mepla DS25-253S/08	19.0	3/4	11.0	7/16	5.0	3/16	5.5	7/32		
			20.6	13/16					3.9	5/32		
			22.2	7/8					2.3	3/32		
23.8	15/16	0.7	1/32									

** Se requiere hacer ajustes en la bisagra para adquirir el espacio deseado entre la puerta y el armazón. Podría requerir un recorte.

Procedimiento Para Hacer Pedidos de las Correderas

Complete su pedido de las correderas Accuride modelos 123/1234 para puertas deslizables especificando lo siguiente:

100 Each CB 123 -12 D
 Total de Correderas Requeridas _____
 Acabado en Zinc Negro _____
 Modelo de la Corredera _____
 Longitud de la Corredera _____
 Empacado en Bolsa de Plástico - Incluido Juego de Accesorios _____

Paquete 123

Paquetes de Distribuidor (D) de todas longitudes se empaquetan en 4 juegos por caja e incluyen las siguientes piezas:

- 1 par de correderas - con la base instalada
- 1 juego de accesorios P/N 4180-0390-XE incluyen:
 - 2 bisagras con pinza en negro, 35mm P/N 2990-8665-NE
 - 4 tornillos #6 P/N 2400-3167-BE
 - 4 tornillos euro M6 x 10mm P/N 2410-3216-CE
 - 2 bloques giradores P/N 2336-2839-YE
 - 22 tornillos #8 P/N 2410-3218-BE

Paquete 1234

Paquetes de Distribuidor (D) de todas longitudes se empaquetan en 4 juegos por caja e incluyen las siguientes piezas:

- 1 par de correderas - sin base colocada
- 1 juego de bloques giradores P/N 4180-0315-XE que incluye:
 - 2 bloques giradores P/N 2336-2839-YE
 - 22 tornillos #8 P/N 2410-3218-BE

Especificaciones

Miembros de la corredera: Acero laminado en frío
 Retenes de balines: Acero laminado en frío
 Balines: Acero carburizado
 Base de bisagra: Acero estampado y niquelado

Juede Accesorios Opcionales - Ordene Separadamente

Juego de Accesorios (Bisagras) Salice 40mm para Instalación de Sobreposición

Número de Parte 4180-0314-XE

- 2 bisagras P/N 2990-8667-NE
- 2 bases P/N 2990-8660-NE
- 4 tornillos #6 P/N 2400-3167-CE
- 4 tornillos #8 P/N 2410-3229-BE

Juego de Accesorios (Bisagras) Salice 40mm para la Instalación de Puerta Gruesas en la Aplicación de Parche o Embebida

Número de Parte 4180-0313-XE

- 2 bisagras P/N 2990-8666-NE
- 2 bases P/N 2990-8660-NE
- 4 tornillos #6 P/N 2400-3167-CE
- 4 tornillos #8 P/N 2410-3229-BE

NOTA: Las especificaciones, materiales, precios, términos, y entrega están sujetos a cambio sin aviso previo.

Copyright © 2000 Accuride International Inc. Printed in U.S.A. 3700-9393-MK050-R2-0600

Accuride

ACCURIDE INTERNATIONAL INC.

12311 Shoemaker Avenue
 Santa Fe Springs, CA 90670

TEL (562) 903-0200

FAX (562) 903-0426

Fabricación, Ingeniería, y Ventas

Estados Unidos • Alemania • Japón • México • Reino Unido